

【 11 】양주군지역보건의료계획의견에 대한 수정안

제출연일일 : 1998. 11. 30

제 출 자 : 양 주 군 수

□ 제안이유

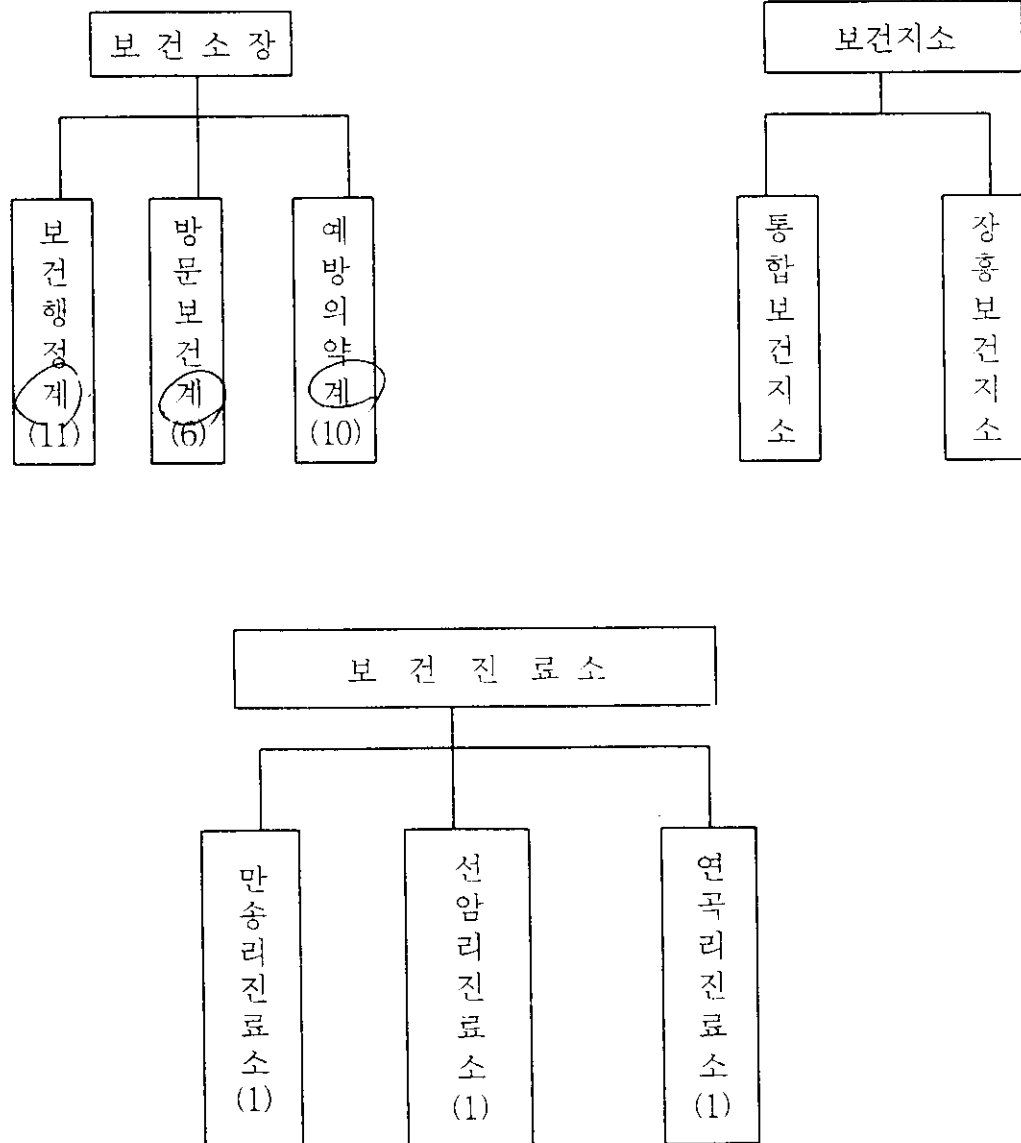
- 양주군 지역 보건의료 계획의 지역보건 의료체계정비 부분중 권역별 의료서비스 시설을 통합함에 있어 회천, 주내, 백석보건지소, 고읍리진료소를 보건소로 은현, 남, 광적보건지소, 상수리진료소를 통합 보건지소로 정비코져 하였으나,
- '98.10.14 개정된 양주군 행정기구설치조례시행규칙과 양주군 지방공무원 정원조례 시행규칙의 ~~불부합으로~~ 인하여 진료소는 양주군 행정기구설치 조례 시행규칙에 의거 직제가 존속함에 따라 ~~통합할 수 없어~~ 이를 수정코저함.

□ 수정 주요골자

당 초 안	변 경 (수정) 안
○ 보건소- 주내, 회천, 백석보건지소 고읍리 진료소 통합	○ 보건소 - 주내, 회천, 백석보건지소 통합
○ 통합보건지소 - 은현, 남면, 광적 보건지소, 상수리진료소	○ 통합보건지소 - 은현, 남면, 광적 보건지소 통합

(당 초 안)

□ 기구정비



○ 인력정비

구 분	계	보건소	보 건 지 소			보건진료소
			소계	일반	통합	
개소						
- 현황	13	1	7	7	0	5
- 변경	6	1	2	1	1	3
- 조정	-7	-	-5	-6	-1	-2
인력						
- 현황	61(13)	28(1)	28(12)	28(12)	0	5
- 변경	51(5)	27(1)	21(4)	4(1)	17(3)	3
- 조정	-10	-1	-7(-8)	-24(11)	-17(3)	-2

※ ()는 공중보건의 현황임.

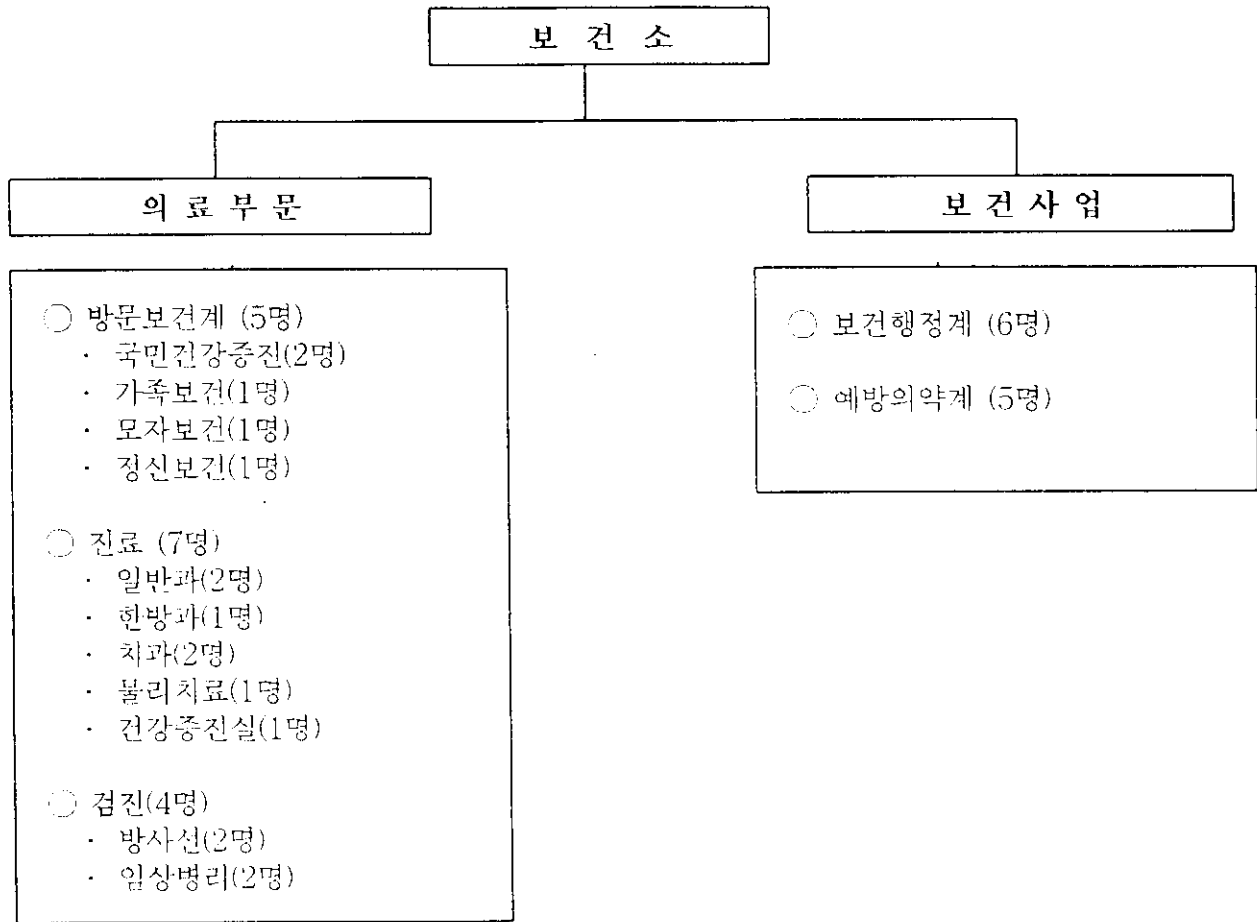
○ 조정내역

- 주네, 화천, 백석보건지소는 군보건소 이전 신축후 보건소로 통합
- 통합보건지소
 - 3개 보건지소(은현, 남면, 광적)
 - 1개 진료소(상수리)

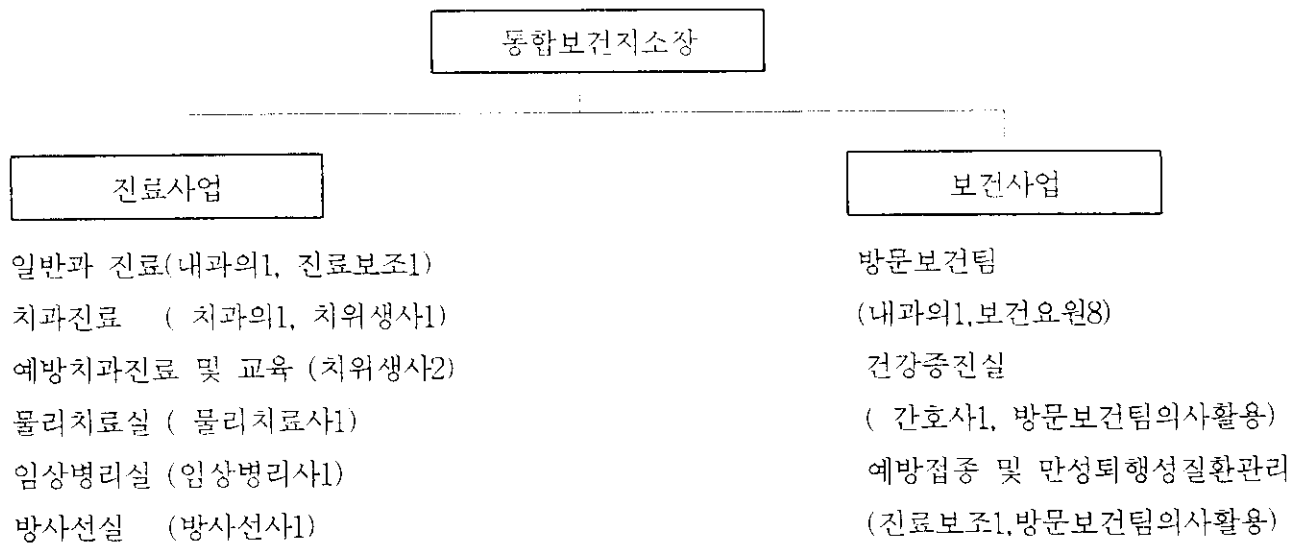
○ 통합이후

- 진료부분은 1차 진료를 강화하기 위해 임상병리검사, 방사선검사, 물리치료실을 설치
- 보건사업부분에서는 농촌사업에서 중요한 방문보건사업을 강화하기 위하여 방문보건팀을 구성하여 통합보건지소장을 팀장으로 지역별 보건서비스 역할분담활동
- 건강증진실을 새로 신설하여 기본적인 건강위험평가와 건강검진을 실시 보건교육 및 건강상담을 강화
- 인력변동 - 보건요원 2명 → 보건소 방문보건계 충원
 - 물리치료사, 임상병리사, 방사선사 신규확충

○ 보건소 신규 직제표

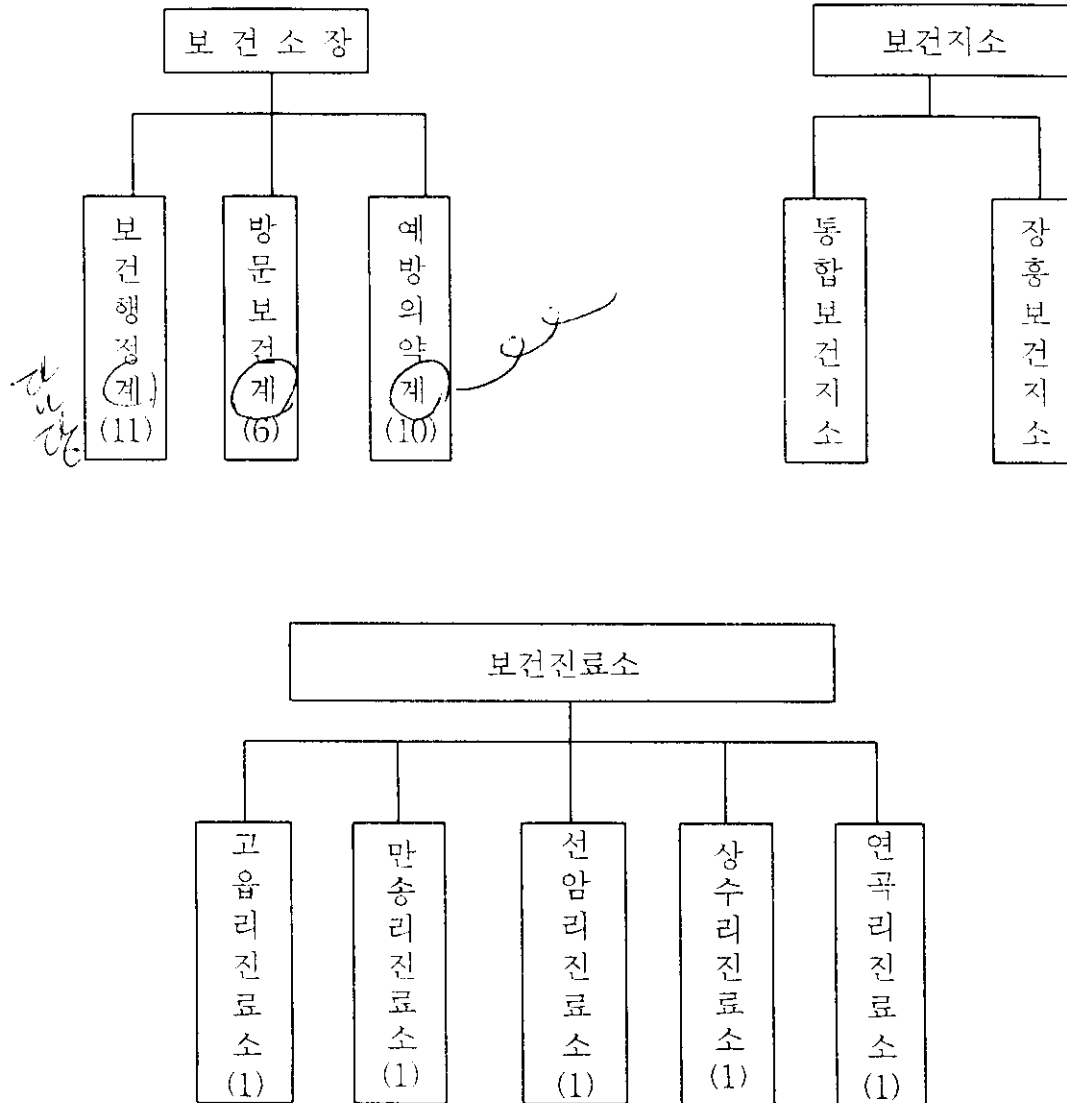


○ 통합보건지소의 신규직제표



(수 정 안)

□ 기구정비



○ 인력정비

구 분	계	보건소	보건지소			보건진료소
			소계	일반	통합	
개소						
- 현황	13	1	7	7	0	5
- 변경	6	1	2	1	1	5
- 조정	-5	-	-5	-6	+1	-
인력						
- 현황	61(13)	28(1)	28(12)	28(12)	0	5
- 변경	53(5)	27(1)	21(4)	4(1)	17(3)	5
- 조정	-8	-1	-7(-8)	-24(11)	+17(3)	-

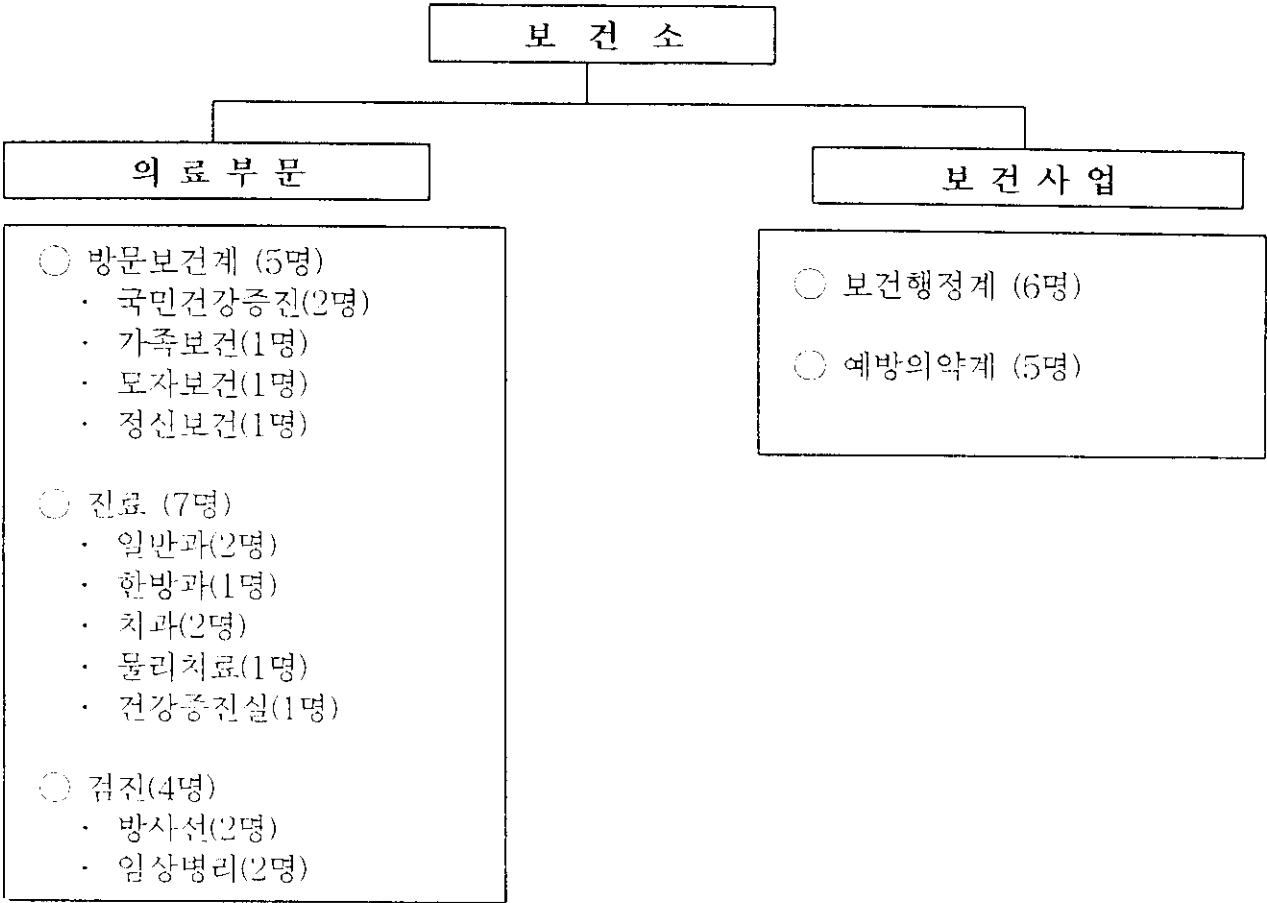
※ ()는 공중보건의 현황임.

○ 조정내역

- 주내, 회천, 백석보건지소는 군보건소 이전 신축후 보건소로 통합
- 통합보건지소 : 은현, 남, 광적보건지소

- 진료부분은 1 차진료를 강화하기 위해 임상병리검사, 방사선검사, 물리치료실을 설치
- 보건사업부분에서는 농촌사업에서 중요한 방문보건사업을 강화하기 위하여 방문보건팀을 구성하여 통합보건지소장을 팀장으로 지역별 보건서비스 역할분담활동
- 건강증진실을 새로 신설하여 기본적인 건강위험평가와 건강검진을 실시 보건교육 및 건강상담을 강화
- 통합보건지소 설치에 따른 상수리 진료소는 남면 매곡리등 부지를 재선정 2002년이후 이전될 수 있도록 조치
- 인력변동 - 보건요원 2명 → 보건소 방문보건계 충원
 - 물리치료사, 임상병리사, 방사선사 신규확충

○ 보건소 신규직제표



○ 통합보건지소의 신규직제표

