

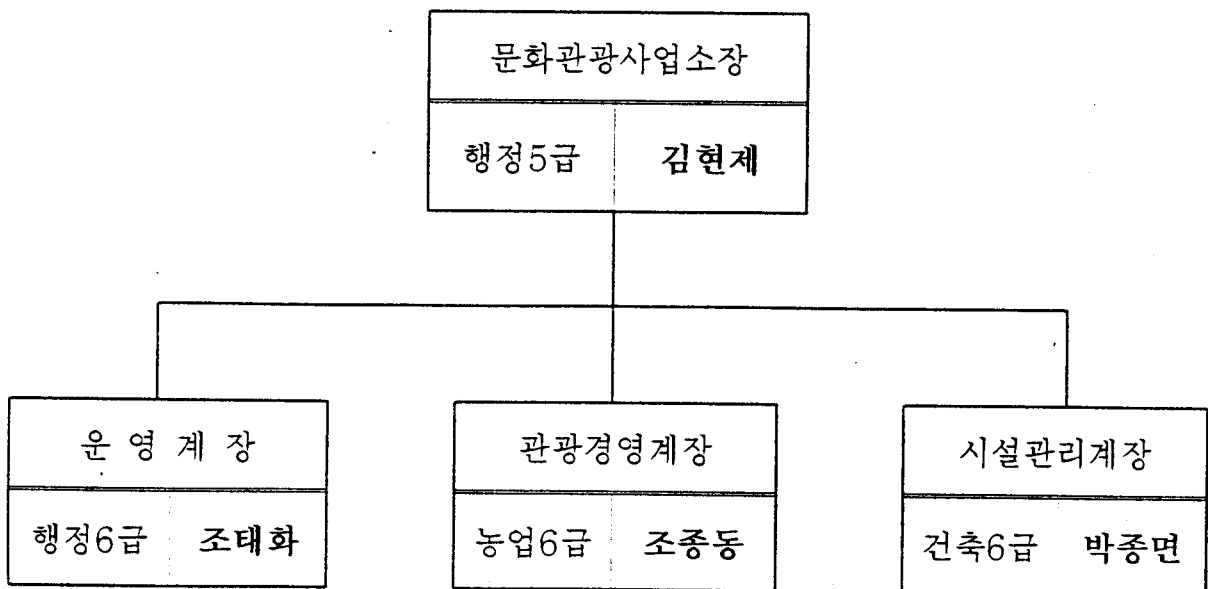
문 화 관 광 사 업 소

기 본 현 황

□ 정원현황

직급별	구 분	계	5급	6급	7급	8급	9급	별정직	기능직	청경	일용직
정 원	계	17	1	3	4	1	-	1	7	2	3
	문예회관	13	1	2	2	1	-	1	6	-	-
	국 민 관 광 지	4	-	1	2		-	-	1	2	3
현 원	계	16	1	3	2	1	2	1	6	2	3
	문예회관	12	1	2	1		2	1	5	-	-
	국 민 관 광 지	4	-	1	1	1	-	-	1	2	3

□ 기 구



□ 문화예술회관 일반현황

○ 위 치 : 양주군 광적면 광석리 132번지

○ 규 모

- 부지면적 : 47,306m²(14,310평)
- 건축면적 : 3,534m²(1,081평)
- 연 면 적 : 8,284m²(2,506평)
- 건축규모 : 지하 1층, 지상 2층, 철근 콘크리트 슬라브

○ 연 혁

- 부지선정 의회승인 : '92. 8.27
- 기본설계 현상공모 : '92.12. 9
- 문예회관 건립계획 의회승인 : '92.12.10
- 기본설계 기술심의 완료 : '93. 5. 7
- 공사착공 : '93.12.28
- 준 공 : '97. 9.30
- 개 관 : '97.10. 1

○ 사업기간 : '93.12.28 ~ '97.9.30

○ 사 업 비 : 13,263백만원

- 공 사 비 : 11,439백만원
- 부지취득비 : 1,064백만원
- 감 리 비 : 760백만원

○ 재원별·연도별 투자현황

(단위:백만원)

구 분	총사업비	투 자 실 적			비고
		'95년 까지	'96년	'97년	
계	13,263	6,533	3,883	2,847	
국 비	1,000	-	-	1,000	
도 비	6,000	4,000	1,000	1,000	
군 비	6,263	2,533	2,883	847	

○ 주요시설

- 실내체육관겸 대공연장(970석) : 2,072m²(627평)
- 소공연장(373석) : 618m²(187평)
- 야외공연장(600석) : 1,487m²(450평)
- 회의실(500석) : 571m²(172평)
- 문화강좌 및 창작실 : 213m²(64평)
- 전시실(3개소) : 213m²(64평)

○ 부대시설

- 식당 및 휴게실 : 287m²(87평)
- 운동장(1개소) : 5,094m²(1,541평)
- 테니스장(2면) : 1,166m²(353평)
- 분수대(1조) : 376m²(114평)
- 주차장 : 410대

□ 장흥국민관광지 일반현황

- 위 치 : 양주군 장흥면 석현리 일원
- 면 적 : 390,000m²(117,974평)
- 지정일자 : 1986.12.27
- 조성계획

구 분	승 인 일	면 적	승 인 기 관	비 고
최 초	87. 5. 26	142,210m ²	교 통 부	
1차 변경	92. 3. 6	390,000m ²	교 통 부	

○ 편입토지 현황

(단위:m²,필지)

총 계	전	답	대지	임야	도로	하천	잡	기타
390,000 (192)	61,943 (32)	7,344 (6)	12,345 (29)	225,606 (48)	13,851 (21)	25,853 (8)	12,583 (22)	30,475 (26)

○ 주요시설현황

· 공공시설

주차장	관리사무소	도 로	화장실	취사장	야영장	체육시설
13,162m ² (434면)	152m ² (1동)	1.3km	303m ² (6개소)	97m ² (2개소)	3,960m ²	6,331m ²

※ 문화재 - 道기념물 제2호 권율장군묘

· 민간시설

관광호텔	모 텔	음 식 점	상 가	비 고
1	1	16	1	

○ 시설지구별 현황

(단위:m')

계	공공시설	숙박시설	상업시설	운동시설	조경휴게 시설	교양시설	하천녹지 시설
390,000	30,257	5,938	24,191	15,788	35,255	29,470	249,101

○ 사업비 투자현황

(단위:백만원)

<div> <div>년도별</div> <div>재원별</div> </div>	계	'87	'88	'89	'90	'92	'93	'94	'95	'96	'97
계	5,541	949	280	117	346	289	400	1,100	200	1,000	860
국 비	515	475	40	-	-	-	-	-	-	-	-
도 비	3,151	380	220	72	173	116	280	1,000	140	500	270
군 비	1,875	94	20	45	173	173	120	100	60	500	590

군민의 문화충족과 시설이용 촉진

□ 사업개요

'98년은 시설이용 촉진의해

- 친절감동의 서비스로 회관 사용 촉진
- 전직원의 대관 세일즈맨화로 운영합리화 체제 확립
- 최소한의 필수 기본장비·비품의 구축

○ 지역문화행사의 총결집

- 양주문화재, 군민의날행사, 중요무형문화재 정기공연, 각종 문화예술행사 등

○ 수준높은 연극물의 초청공연(4회이상)

- 독립극단·국악단·오케스트라, 극단 미추 등

○ 고정관객 확보를 위한 아동극, 재롱잔치등 적극유치

○ 향토예술인 우수작품 초청 전시(2회) : 미술, 서예, 공예품 등

□ 그간의 추진실적

○ 시설사용 실적('98.6.30일 현재)

• 시설 별

(단위:회,명)

계		실내체육관		소공연장		회의실		강좌및창작실		운동장	
회수	이용객	회수	이용객	회수	이용객	회수	이용객	회수	이용객	회수	이용객
111	27,749	17	8,080	46	13,761	8	2,500	7	138	25	1,375

야외공연장		테니스장		전시실	
회수	이용객	회수	이용객	회수	이용객
2	340	3	80	3	1,475

• 장 트 별

(단위:회,명)

계		음 악		연 극		영 화		체 육		전 시		행사등	
회수	이용객	회수	이용객	회수	이용객	회수	이용객	회수	이용객	회수	이용객	회수	이용객
111	27,749	4	3,120	5	2,008	26	6,763	38	3,695	3	1,475	35	10,688

※ 1일평균 사용횟수 및 이용객 : 0.6회 153명

○ 수준높은 연극물의 초청 공연

공연일시	공연 횟수	공 연 명	공 연 극 단	공연장소	관 랑 인 원	비 고
'98.2.28(토)	1회	연 극 「장 날」	극단 마당	실내체육관	500명	
'98.3.14(토)	1회	마당극 「신춘향전」	경기도립극단	소공연장	300명	

○ 고정관객 확보를 위한 아동극 유치

공 연 기 간	공연 횟수	공 연 명	공 연 극 단	공 연 장 소	관 랑 인 원	비 고
'98. 4. 28 - 4. 30	5회	「두리의 별나라 대탐험」	공연예술기획 「나이테」	소공연장	1,208명	

○ 향토예술인 우수작품 초청전시

작 품 종 류	작품수(점)	전 시 기 간	전 시 자	비고
계	254			
미 술 (추상화)	35	상 설	인터갤러리	
미 술 (풍경화,초상화)	19	'98. 6. 19 - 7. 20	남면 상수 169 김규주의 1	
사 진	200	'98. 6. 27 - 7. 2	한국사진작가협회의정부지부	

□ 향후 추진계획

- 지역문화행사 총결집 : 중요무형문화재 정기공연, 양주문화재 행사 등
- 수준높은 연극물의 초청공연
 - 시 기 : '98.8월~12월
 - 장 르 : 연극, 국악 등
 - 방 법 : 도립국악단 및 극단 미추등 초청
 - 공연작품 : 미정(추후 결정)
- 고정관객 확보를 위한 아동극, 재롱잔치, 발표회 등 적극 유치
 - 아동극 유치
 - 시 기 : '98.11월중
 - 공연작품 : 어린이들에게 꿈과 희망을 줄 수 있는 공연물
 - 관람대상 : 사설학원, 유치원, 초등학생 등
 - 재롱잔치, 발표회, 연주회등 유치
 - 시 기 : '98.11월~12월
 - 대 상 : 사설학원, 유치원, 어린이집 등을 통한 홍보강화로 유치
- 향토예술인 우수작품 초청 전시
 - 시 기 : '98.10월중
 - 작 품 명 : 미술, 서예, 공예품 등
 - 전시일수 : 30일이내
 - 장 소 : 전시실, 야외전시실, 로비 등
- 문화강좌 프로그램운영
 - 운영기간 : '98.8월~12월
 - 교육내용 : 사물놀이, 바둑 등
 - 교육대상 : 관내 거주 주부 및 학생 등
 - 운영인원 : 반별 30명 내외

우수영화 감상회 운영

□ 사업개요

- 상영횟수 : 월 8회
- 장 소 : 소공연장(373석)
- 상영계획

상영일	상영시간	상영횟수	대상 관람객	상영 예정영화	비고
매주 화요일	11:00	1	유치원 및 유아원생	교육적이며 흥미로운 만화영화	
매주 토요일	17:00 19:00	2	가족등 일반인, 학생등	온가족이 함께 볼수 있는 오락 및 극영화	

※ 하·동절기에는 휴관

□ 그간의 추진실적

- 문화상설 영화관 운영실적('98. 6. 30현재)

구분	상영일	상영횟수	관람대상	관람인원	소요예산(천원)	상영매체	비고
계		26		6,763	644		
만화영화	매주화요일	16	유치원 및 유아원생	5,721	28	VTR테입	
극영화	매주토요일	10	일반인	1,042	616	VTR테입, 필름	

□ 향후 추진계획

- 월별 테마화로 우수영화를 지속적으로 상영하므로서 문화 상설 영화관 정착

문화가족 회원 위촉 운영

☐ 사업개요

- 위촉인원 : 50명 내외
- 위촉대상
 - 문화·예술분야에 종사하는 자
 - 문화·예술에 대한 깊은 관심과 애정을 갖고 있는 자
- 회원에 대한 특전
 - 우수명화 상영 및 기획공연시 우선초대
 - 공연단체 초청공연시 초대권(입장권) 우송
 - 문화 정보의 정기적 제공 및 회원증 발급
- 회원의 활용방안
 - 시설사용안내 및 신청절차등의 홍보
 - 각종공연 및 문화행사시 홍보물 배포
 - 우수작품 전시회 유치

☐ 그간의 추진실적

- '98.5.18~5.23 : 문화가족회원 위촉대상자 선정
- '98.5.25~6.10 : 문화가족회원 위촉 승낙서 징구
- '98.6.15~6.20 : 문화가족회원 선정(39명)
- '98.6.22~6.30 : 문화가족회원 위촉

☐ 향후 추진계획

- 각종 문화정보(공연, 전시, 행사 등) 제공
- 우수명화 상영 및 기획공연시 우선 초대
- 회원증 발급

문예회관 운영에 따른 설문조사

☐ 사업개요

문예회관 이용·관람자들의 각종 의견을 수렴하여 효율적인 운영방안을 모색하고 합리적인 구조개선을 통하여 경쟁력을 확보하고자 함

- 조사시기 : '98년 하반기중
- 조사대상 : 문화예술·체육시설 이용자(200명)
- 조사방법 : 설문지 배포조사
- 조사내용
 - 문예회관 이용에 대한 개선방향
 - 문예회관의 활용방안
 - 기타 관람평 및 건의사항등
- 조사결과
 - 향후 문예회관 운영자료로 활용

☐ 향후 추진계획

- '98. 8.1 ~ 8.31 : 설문조사서 작성
- '98. 9.1 ~ 9.30 : 설문조사서 배포 및 취합
- '98.10.1 ~ 10.20 : 설문조사결과 분석

완벽한 공연장비 · 비품 확보

□ 사업개요

- 공연장 무대조명 및 음향장비등 보강 : 3개분야 5종
 - 무대조명 : 파라이트(5개), 스포트라이트(2개)
 - 음향장비 : 서스펜션마이크(2개)
 - 무대기계 : 바튼 보강공사(1식)
- 문예회관 실별 집기류 확보
 - 회의실 책상 및 문화강좌 · 창작실 책상(100개)
 - 공연 연습실 및 체육관 락카실 장의자(4개)
 - 공연 연습실 옷장 및 문화창작실 진열장(8개)

□ 그간의 추진실적

- 공연장 무대조명 및 음향장비 보강 : 4,344천원
 - 무대조명 : 파라이트(24개)
 - 음향장비 : 서스펜션마이크(2개)

□ 향후 추진계획

- 공연장 무대조명 및 음향장비 보강
 - 무 대 기 계 : 바튼보강 공사
 - 추 진 시 기 : '98.8월중
 - 소요 예산액 : 2,000천원
- 문예회관 실별 집기류 확보
 - 확보대상
 - 회의실, 문화강좌 · 창작실 책상(100개)
 - 공연연습실, 락카실 장의자(4개)
 - 공연연습실, 문화창작실 진열장(8개)
 - 구 매 시 기 : '98.8월중
 - 소요 예산액 : 13,800천원

시설물의 완벽한 유지·관리

□ 사업개요

- 설비시설물 안전점검 실시 : 일일, 수시(해빙기, 장마철, 동·하절기)
- 다중이용시설(공연장, 실내체육관) 중점관리 : 수시점검
- 각종설비 정기검사 및 청소 실시 : 승강기 및 덤웨يدر, 전기설비, 보일러
정화조 등

□ 그간의 추진실적

- 각종 시설물 안전점검 실시
 - 점검횟수
 - 일일점검 : 매일 1회이상
 - 수시점검 : 2회(분기별)
 - 점검결과
 - 복도천정의 3개소 부분적 누수발생 : 하자보수 완료
 - 분수대 배수불량 : 시공업체에 하자보수 의뢰
- 각종 설비물 검사 실시내역

구	분	법정 검사 횟수	점검실적	검 사 기 관	비고
자체	승강기 및 덤웨يدر	· 자체 : 매월1회 · 정기 : 년1회	자체 6회	자체 : (주)전영엘리베이터 정기 : 한국승강기안전관리원	
	정기 전기설비	매월 1회	6회	대한전기안전관리공사	
검사	보일러 · 냉온수기	매월 1회	6회	자체점검	

□ 향후 추진계획

○ 시설물 안전점검 실시

- 수시점검 : 분기별 1회(9월, 12월)
- 점검대상
 - 건물 균열 및 누수상태
 - 주요 구조부에 대한 검사
 - 각종 시설물의 작동여부 등

○ 각종 설비물 안전검사 실시

- 점검대상
 - 승강기 및 덤웨이더 : 정기검사('98.10월)
 - 전기설비 : 매월 1회
 - 보일러, 냉온수기 : 매월 1회

국민관광지 경영수익사업 추진

□ 사업개요

○ 입장료 징수

- 기 간 : '98.1.1~12.31
- 구 역
 - 년 중 : 밤나무 숲, 권율장군 묘역, 취사장 및 체육시설 지구
 - 성수기(5~10월) : 둔치및산책로
- 방 법 : 직접징수(밤나무 숲) 및 위탁징수

○ 주차료 징수

- 기 간 : '98.1.1~12.31(년중)
- 대 상 : 7개소(429면)
- 방 법 : 위탁징수

○ 천막설치 사용료 징수

- 기 간 : '98.5.1~9.30(5개월간)
- 대 상 : 업소별 150m' 이내의 천막 설치자
- 사용료 : m'당 2,000원

□ 추진실적

○ 입장료 징수상황('98.6.30현재)

- 징수목표액 : 28,080천원
- 징수금액 : 21,631천원(년간 목표액의 77%)
- 입장인원 : 27,819명

○ 주차료 징수상황('98.6.30현재)

- 징수 위탁액 : 60,468천원
- 주차장 면수 : 429면
- 계약기간 : '98.1.1~12.31
- 납 부 액 : 14,302천원(년간 목표액의 23%)

○ 천막설치 사용료 징수상황('98.6.30현재)

- 목 표 액 : 13,200천원
- 금 액 : 4,080천원(년간 목표액의 30%)
- 대상업소 : 12개업소

국민관광지 편의시설물 정비 및 확충

□ 사업개요

- 시설물에 대한 정기 안전점검 실시
 - 시 기 : 분기별 1회
 - 대 상 : 화장실, 음수대, 벤치, 파고라 등
- 시설물 보수 및 확충
 - 공중화장실 조명등 수리및 교체
 - 공원내 벤치 도색 및 보수(45개소)
 - 비상급수용 물탱크 설치(1대)
 - 가로등 및 보안등 수리
 - 기타 각종시설물 정비

□ 추진실적

- 시설물에 대한 정기 안전점검 실시(2회)
 - 점검기간
 - '98.3.5~3.10(1/4분기)
 - '98.6.1~6. 5(2/4분기)
 - 점검대상 : 주차장, 취사장, 화장실, 음수대, 벤치, 파고라, 석축등
 - 점검사항
 - 권율장군묘역앞 인도경계석 및 주차선 설치상태
 - 하천변 안전휀스 부식상태(150m)
 - 교량난간 파손상태(4개소)
 - 석축, 옹벽, 축대등 붕괴 위험요소
 - 기타 각종 편의시설물 안전상태 등
 - 조치결과
 - 권율장군묘역앞 인도경계석(15m)교체, 주차선 도색(200m)
 - 하천변 안전휀스 도색(150m)
 - 교량난간 보수(2개소)
 - 불안전 파고라 철거(1개소)
 - 붕괴 위험석축 보수(L=5m, T=4m)

○ 편의시설물 보수 및 확충

- 추진기간 : '98.2.1~6.30
- 추진결과(81개소 정비 및 설치)
 - 공중화장실 불량 조명등 수리 및 교체(6개소 35등)
 - 공중화장실 불량 시설물 교체 및 보수(5개소)
 - 공원내 벤치도색 및 정비(23개소)
 - 수목보호용 흰스 설치(2개소)
 - 비상급수용 물탱크 설치(1개소 2톤)
 - 안내 표지판 도색 및 정비(16개소)
 - 가로등 및 보안등 수리(8개소)
 - 방송용 앰프 선로 및 스피커 교체(20개소)

□ 향후추진계획

○ 시설물에 대한 정기 안전점검실시

- 3차(3/4분기) : '98. 9.10~ 9.15
- 4차(4/4분기) : '98.11.15~11.20

○ 시설물 보수 및 정비계획

- 39번 국도상에 오기 표기된 도로안내표지판 정비(4개소)
 - 국도유지관리사무소에 정정 협조요청중
- 관리사무소 옥상 물탱크 교체(1개소)
 - 공원내 벤치 설치 (6개소)
 - 입장객 안내간판 설치(2개소)
 - 체육시설에 대한 종합 점검 및 정비 실시

□ 문제점 및 대책

○ 문제점

- 국민관광지내에의 음용수는 지하수를 사용하고 있으나, 행락 성수기인 7~8월에는 취수량 부족에 따른 제한급수가 불가피하므로써 행락객들에게 불편을 초래할 것으로 예견됨.

○ 대책

- 비상급수용 물탱크 설치(용량 2톤, 2개소)
- 저수조 수위 조절을 위한 제한급수 단계별 시행
- 음용수 부족시 비상급수 차량 지원 요청

국민관광지 행락질서 추진

□ 사업개요

○ 국민관광지 행락질서 추진

- 기 간 : 성수기
- 구 성 : 3개반 17명
- 단속대상
 - 불법 상행위 : 바가지요금, 자릿세 징수
 - 불법 주·정차 행위 : 노상 주·정차
 - 풍기 문란행위 : 음주가무, 고성방가등
 - 기 타 행 위 : 오물투기, 시설물 파손, 불법시설물 설치 등

□ 추진실적

○ 봄철 관광지 행락질서 추진계획 수립 추진

- 추진기간 : '98.5월~6월
- 대책반 구성 : 3개반 17명
 - 무질서행위 계도 단속반(7명)
 - 행락편의시설물 점검반(5명)
 - 관광지 청결유지 관리반(5명)

○ 추진사항

- 불법 무질서 행위 계도 단속(9건)
 - 불법상행위(6건)
 - 오물투기행위(3건)

• 쾌적한 환경 조성

- 국민관광지 쓰레기 적기수거(매일 2회이상)
- 공중화장실 소독(주1회 이상)
- 관광객 불편신고센타 운영(3건)
- 주차장 안내요원 배치(7개소 7명)
- 상습쓰레기 투기지역 순찰(수시)
- 환경정화활동 실시(6회 300명)

□ 향후추진계획

○ 추진기간 : '98. 7월 ~ 10월

○ 추진방법 : 행락질서 계획(여름·가을철)수립 및 추진

○ 대책반 구성 : 3개반 17명

○ 단속대상 : 불법 상행위, 불법 주·정차, 풍기문란, 기타 불법행위 등

○ 추진사항

- 관광객 불편신고센타에 접수된 사항 우선 처리
- 행정·경찰등 유관기관과 합동 지도반 편성 운영
- 불법 주·정차 신고제 실시
- 쓰레기 적기수거 및 쓰레기 발생 최소화 방안 강구
- 쓰레기 규격봉투 사용 지도
- 주차장 안내요원 상시배치 및 불법 노상주차 중점 단속