

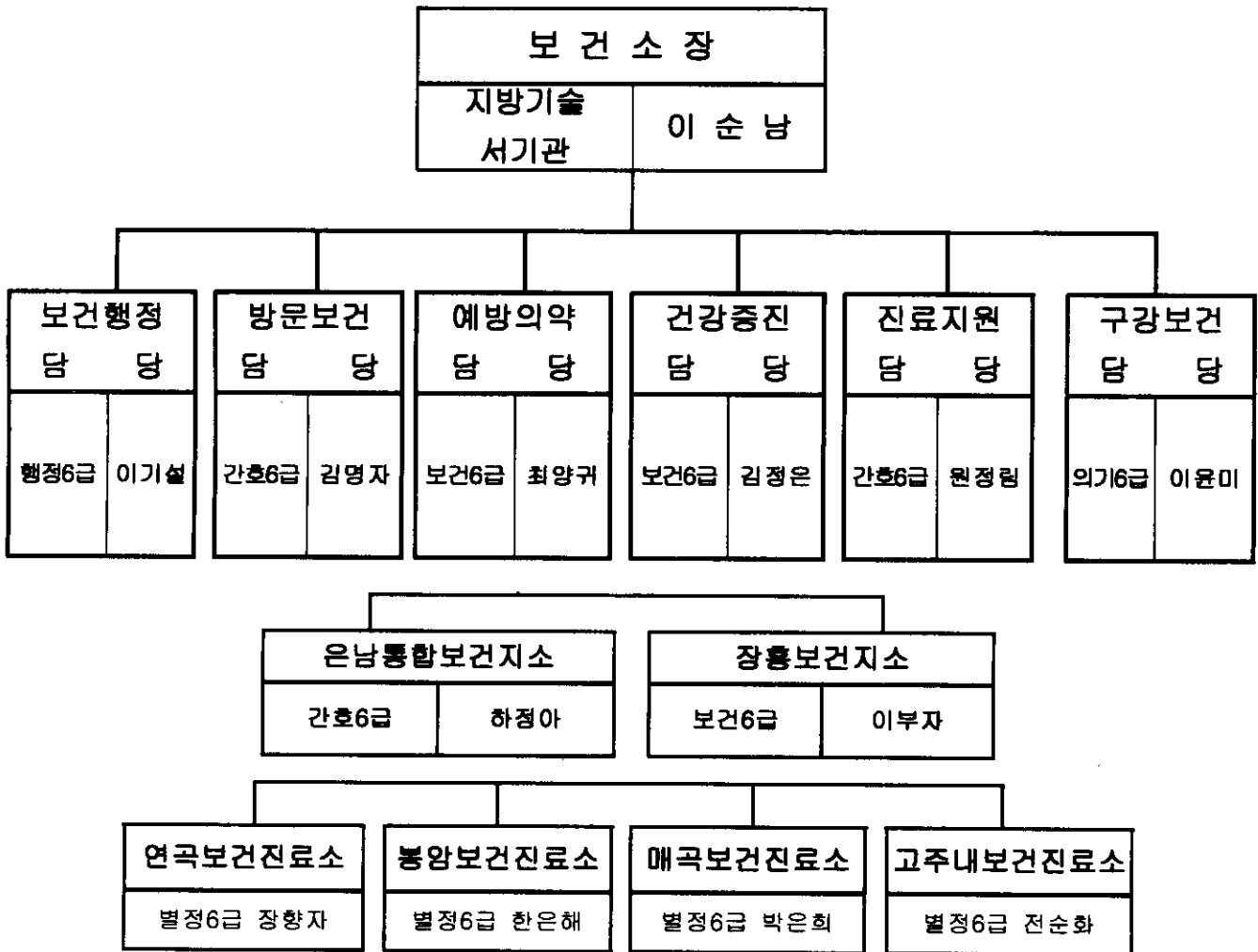
# (보 건 소)

## 주요업무계획

- ◎ 지역 사회 건강 조사
- ◎ 산 전 , 산 후 건강 관리 사업
- ◎ 맞춤형 방문 건강 관리 사업
- ◎ 지역 사회 정신 보건 사업
- ◎ 예방접종을 통한 질병 퇴치 기반 강화 사업
- ◎ 전염병 관리 사업
- ◎ 의약무 관리 사업
- ◎ 건강행태 개선 사업 ( 운동 , 영양 , 절 주 )
- ◎ 금연 사업 및 클리닉 운영
- ◎ 한방 건강 증진 Hub 보건 사업
- ◎ 건강 증진 . 재 활 운동 실 운영
- ◎ 국가암 조기 검진 사업
- ◎ 희귀난치성 질환자 의료비 지원 사업
- ◎ 구강 보건 사업

# 보건소 기구현황

## □ 기 구



## □ 정원현황

(단위 : 명)

구 분	계	4급	5급	6급	7급	8급	9급	계약직	기능직	별정직
정 원	51	1	2	9	12	18	3	0	2	4
현 원	51	1	1	9	17	11	3	3	2	4

## ■ 업무분장 현황

구 분	인원	분 장 사 무	비 고
보건행정 담당	6	<ul style="list-style-type: none"> <li>○ 지역 사회 건강 조사</li> <li>○ 지역보건의료계획 수립</li> <li>○ 보건소 및 보건지소, 보건진료소 예산 및 회계</li> <li>○ 청사 및 시설 안전관리</li> <li>○ 보건소 및 보건지소, 보건진료소 복무관리 및 지도 감독</li> <li>○ 공중보건의사 관리</li> </ul>	
방문보건 담당	7	<ul style="list-style-type: none"> <li>○ 고혈압당뇨사업</li> <li>○ 정신보건사업</li> <li>○ 모자보건사업</li> <li>○ 예방접종사업</li> <li>○ 맞춤형방문 건강관리사업</li> </ul>	
예방의약 담당	4	<ul style="list-style-type: none"> <li>○ 전염병관리</li> <li>○ 방역 및 소득</li> <li>○ 의·약무관리</li> <li>○ 마약 및 앵속경작 단속</li> <li>○ 결핵관리사업</li> </ul>	
건강증진 담당	5	<ul style="list-style-type: none"> <li>○ 금연 및 절주사업</li> <li>○ 운동 및 영양사업</li> <li>○ 한방건강증진Hub보건사업</li> <li>○ 금연클리닉 상설및 야간운영</li> <li>○ 건강증진, 재활운동실 운영</li> </ul>	
진료지원 담당	12	<ul style="list-style-type: none"> <li>○ 진료업무(일반과, 한방과, 물리치료)</li> <li>○ 보험청구 및 세입관리</li> <li>○ 검사업무(임상병리 및 방사선)</li> <li>○ 국가 암검진및치료비 지원사업</li> <li>○ 희귀·난치성 질환자 의료비 지원사업</li> <li>○ 건강진단등 신고및 수리</li> </ul>	
구강보건	5	<ul style="list-style-type: none"> <li>○ 학교구강보건사업</li> <li>○ 미취학 구강보건사업</li> <li>○ 노인·의치 보철사업</li> <li>○ 치아·흡메우기사업</li> <li>○ 치과 진료및 예방사업</li> </ul>	
보건지소	8	<ul style="list-style-type: none"> <li>○ 진료업무(내과, 치과, 한방과, 물리치료)</li> <li>○ 지역보건사업</li> </ul>	
보건진료소	4	<ul style="list-style-type: none"> <li>○ 진료업무 및 지역보건사업</li> </ul>	

# 지역사회 건강조사

[ 보건행정담당 2701 ]

## □ 목 적

- 지역단위 보건정책 수립을 위한 고유통계 작성
- 지역단위 건강증진 및 만성질환관리 정책수립
- 지역사회건강 면접조사 체계 구축사업 수립

## □ 사업개요

- 사업기간 : 년중
- 사업내용 : 19세 이상 성인남녀 표본규모 800명 조사
- 사 업 비 : **32,280** 천원
  - 1인당건강조사비용 40천원 × 800명
- 조사방법
  - 조사수행팀 구성 : 질병관리 본부, 공무원, 위탁대학 참여교수 및 연구조사원
  - 조사원 선발 : 보건소당 10-15명
  - 정부지정 위탁대학과 컨소시엄 구성 조사진행

## □ 2007년도 추진실적 및 성과

- 지역사회 건강조사 표본추출계획수립
- 조사수행을 위한 표본지침서 작성
- 지역사회건강조사 운영회의 개최

## □ 2008년 추진계획

- 사업설명회 개최 및 사업계획서 요청
- 『지역사회건강조사』 전체워크숍 개최
- 조사원 모집, 교육등 조사준비
- 『지역사회건강조사』 진행상황 보고 및 토론회
- 사전조사 실시 및 대상가구 통보
- 본조사 실시
- 자료분석 및 보고서 작성
- 결과점검 및 회의개최

# 산전 · 산후 건강관리사업

[ 방문보건담당 2720 ]

## □ 목 적

- 임신은 생애주기에 있어 모성과 영유아 건강관리의 시작 시기로 평생건강을 좌우하는 중요한 시기이므로 체계적인 산전 · 산후 건강관리로 태아와 모성의 건강증진을 도모하기 위함.

## □ 사업개요

- 사업기간 : 연중
- 사업대상 : 영유아 및 임산부
- 사 업 비 : 378,163천원(국비 :177,774, 도비:55,382, 시비: 145,007)

## □ 2007년도 추진실적 및 성과

- 산모 · 신생아 도우미지원사업 : 280명/349명 (125%)
- 유축기 대여사업 (목표/실적) : 60명/64명 (107%)
- 임산부 철분제 지원사업(목표/실적) : 3,000개/3,491개(116%)
- 불임부부 지원사업(목표/실적) : 50명/73명(146%)

## □ 2008년 추진계획

- 산모 · 신생아도우미 2주간 파견하여 가정방문 서비스 실시 : 172명
- 유축기 및 소모품(젓병) 한달간 무료 대여 : 100명
- 모유수유 클리닉을 주1회 운영하여 모유수유 전문가가 수유부에게 1:1로 교육 실시 : 705명
- 임신 20주부터 분만전까지 1-2개월마다 빈혈검사 실시 후 임산부 철분제 지원 : 5,000개

## □ 기대효과

- 산모 신생아 건강관리 및 출산가정의 건강관리로 경제적 부담 완화
- 철분제 지원 및 유축기 대여로 빈혈로 인한 미숙아, 기형아, 유산등을 사전에 예방 및 모유수유 실천을 증가

# 맞춤형 방문건강관리사업

[ 방문보건담당 2720 ]

## □ 목 적

- 거동불편 만성질환자 및 재가말기암환자를 포함한 지역주민을 대상으로 각 가정을 방문하여 건강조사를 통하여 건강문제를 확인하고
- 건강증진, 질병예방 및 관리를 위한 맞춤형 보건의료서비스를 제공하고 연계·의뢰함으로써
- 의료취약계층의 건강형평성을 확보하고 지역주민의 자기관리능력을 배양하여 지역사회 건강수준을 향상시키고자 함.

## □ 사업개요

- 사업기간 : 연중
- 사업대상 : 지역사회주민(우선대상 : 기초생활 수급자 및 차상위 3,500가구)
- 사 업 비 : 244백만원

## □ 2007년도 추진실적 및 성과분석

항목	2007 추진실적		2007년 성과분석 (달성도)	비고
	목표	실적		
등록관리가구수	2,000가구	2,168가구	108.4%	사업추진인력 7명 증원
서비스제공횟수	28,000회	63,150회	225.5%	
자원봉사자 활동/교육	1,000/180	4,546/180	454.6% / 100%	활동횟수증가
의료용품 대여	150회	193회	128.6%	홍보효과 증대
관절염 자기관리교육	1,000명	2,350명	235%	심화반 운영

## □ 2008년 추진 계획

항목	2008 추진계획	비고
등록관리가구수	3,500가구	기존 17명 → 20명
서비스제공횟수	70,000회	
자원봉사자 활동/교육	5,000회/200명	활동비 지원감소에 따른 대책마련요구
의료용품 대여	250회	대여용품 종류 및 수량 확보

## [ 달라지는 사항 ]

- 방문프로그램 개발 : 한방뜸요법, 발마사지요법, 재가장애인 운동프로그램
- 자원봉사자 연계 방문프로그램 운영 : 뜸요법, 발마사지 요법, 운동 프로그램 등

# 지역사회 정신보건사업

[ 방문보건담당 2720 ]

## □ 목 적

- 우리사회의 급격한 사회경제적 변화로 인하여 스트레스, 우울증, 자살문제등의 정신건강을 위협하는 유발요인이 증가되어 지역실정에 맞는 정신보건사업을 추진하여 정신질환을 사전에 예방하고 조기치료 유도.
- 지역사회내의 정신질환자의 사례관리와 재활치료로 재발방지및 사회적응능력 향상.

## □ 사업개요

- 사업기간 : 연중
- 사업대상 : - 양주시 지역주민전체  
- 정신건강증진교육이 필요한 지역사회 주민및 청소년  
- 만성정신질환자 및 가족  
- 정신병원이나 요양원에서 퇴원하는 정신질환자
- 사업비 : 200,000천원(국비:75,000천원 도비:25,000천원 시비:100,000천원)

## □ 2007년도 추진실적

- 정신질환자 사례관리(목표/실적) : 2,000명/2,079명(103%)
- 정신장애인 주간재활프로그램 운영(목표/실적) : 100회/1,600명/77회/1,756명(109%)
- 정신건강증진교육(목표/실적) : 2,000명/4,102명(205%)

## □ 2008년 추진계획

- 양주시 정신건강 실태조사 : 주민1,200명/학생700명
- 정신건강증진교육 10,000명
- 정신질환자 사례관리 : 2,000명
- 정신장애인 주간재활프로그램 운영 : 80회/1,700명
- 주민대상 정신건강상담실 운영 : 정신과전문의 상담 40주/200명

## □ 기대효과

- 정신건강 실태조사를 바탕으로 지역실정에 맞는 정신보건사업 추진
- 정신건강교육으로 질병의 사전예방및 조기치료유도
- 만성정신장애인의 재활치료및 사례관리로 재발방지및 사회복귀도모.
- 정신과 전문의의 정신건강 상담으로 정신질환의 발견과 조기치료유도

# 예방접종을 통한 질병퇴치 기반 강화사업

[ 방문보건담당 2720 ]

## □ 목 적

- 영유아를 비롯한 대상자에게 접종률 향상과 질병퇴치기반 강화를 통해 예방 및 퇴치가 가능한 전염병으로부터 주민의 건강과 지역사회 안전을 보호하며 접종비 부담을 최소화 함

## □ 사업개요

- 사업기간 : 연중
- 사업대상 : 영유아 및 일반인
- 사 업 비 : 307,937천원(국비 59,093(20%), 도비 76,077(24%), 시비 172,767(56%))

## □ 2007년도 추진실적 및 성과

- 영유아 엠앰알 외5종 : 15,000명/19,522명(130%)
- 일본뇌염 외 3종 : 9,000명/11,710명(130%)
- 무료독감 : 12,300명/13,644(110%)
- 36개월-59세 유료 독감 : 5,000명/7,106(142%)

## □ 2008년 추진계획

- 영유아 기초 예방접종 B형간염외 5종 : 17,000명
- 주민부담 독감접종외 3종 : 8,000명
- 고위험군 무료독감 : 10,250명
- 취약아동 2차홍역외 2종 : 2,400명

## □ 기대효과

- 적기 접종으로 예방접종 효능강화
- 전염병에 대한 면역증진 및 전염병 발생억제로 지역사회 안전보호
- 비용절감으로 인한 주민서비스 강화



# 전염병 관리사업

[ 예방의약담당 2730 ]

## □ 목 적

- 전염병 모니터링 체계 확립 및 대주민 전염병예방 홍보로 각종 전염병 발생 및 유행 감시에 주력하고 말라리아 매개모기 퇴치를 위한 친환경방역소독으로 말라리아 환자 감소에 철저를 기하여 시민 건강증진에 기여코자 함

## □ 사업개요

- 사업기간 : 연중
- 사업대상지역 : 양주시전역
- 사업비 : 313,095천원

## □ 2007년도 추진실적 및 성과

- 전염병예방및환자관리 : 110건, 전염병검사: 20,000건, 전염병예방홍보: 6종 58회
- 말라리아 근절 방역소독 : 17개반 667회, 유충구제: 223개소 90회, 방충팬장착: 1,010개, 모기유인퇴치기 설치 90대, 모기기피제 배부 : 3,000통

### [ 2007년도 성과분석 ]

- 역학조사반 구성 및 방역비상근무를 통한 상시비상체계를 구축, 각종 전염병발생 및 유행대비에 만전을 기하고 친환경방역소독을 확대추진하여 주민방역요구 향상에 기여함.

## □ 2008년 추진계획

- 전염예방및환자관리: 120건, 전염병검사: 21,000건, 전염병예방홍보: 7종 60회  
말라리아등 야간예방홍보 전개 : 공원, 운동시설내 야간홍보캠페인 6회
- 말라리아 근절 방역소독 : 17개반 600회, 유충구제: 250개소 100회, 방충팬장착: 1,000개, 모기기피제 배부 : 3,000통

## □ 기대효과

- 전염병환자발견, 관리 및 대주민에 예방홍보에 주력하여 환자감소에 만전을 기하고 친환경 방역소독을 전개하여 환경오염에 대한 우려를 감소시키고 말라리아 환자발생 토착화 예방으로 시민 보건향상에 기여

# 의·약 무 관 리 사 업

[ 예방의약담당 2730 ]

## □ 목 적

- 의료기관의 효율적인 지도점검을 통하여 건전한 의료풍토를 조성하고 의약분업의 조기정착에 기여하여 주민에게 양질의 의료서비스를 제공하기 위함.

## □ 사업개요

- 사업기간 : 연중
- 사업대상 : 의료관리업소119개, 약업소98개소
- 사 업 비 : 1,000천원(시비 100%)

## □ 2007년도 추진실적

- 점검실시건수 : 의료기관167개소, 약국107개소
- 적발건수 : 행정처분의뢰 4건(업무정지2건, 과태료2건)
- 앵속·대마 검찰청합동단속건수 : 1회/1건
- 의무관련 민원처리건수 : 131건

## □ 2008년 추진계획

- 의료관리업소 및 약업소 정기점검 및 수시점검
- 앵속·대마 불법경작 경찰청 합동단속 및 마약류 오남용 캠페인 실시
- 의약무관련 인허가 민원행정업무
- 진단방사선 관련 업무
- 마약업소 정기점검 및 마약관리 대상자 교육실시
- 기타(화장품업소, 문구사, 성인용품점등 수시점검)

## □ 기대효과

- 의료관리업소119개, 약업소98개소를 대상으로 지속적인 지도관리를 통하여 의료질서 확립

# 건강행태개선사업

(운동, 영양, 절주)  
[건강증진담당 2740]

## □ 목 적

- 만성 퇴행성 질환의 원인인 신체활동 부족, 영양섭취장애, 음주 등 3대 생활습관 개선을 위해 생애주기에 따른 건강행태개선사업(운동, 영양, 절주)을 활성화 하여 질병구조의 다양화·만성화에 대처하고 지역주민의 건강증진 도모

## □ 사업개요

- 사업기간 : 연중
- 사업대상 : 관내 지역주민
- 사 업 비 : 60,000천원(국비 50%, 도비 25%, 시비 25%)

## □ 2007년도 추진실적 및 성과

- 금연·절주 - 교육 55개소/6,000명, 캠페인 6회/650명, 패널전시 55회
- 운동 - 행복건강체조교실 11개팀/48주/120회/30,288명, 체조경연대회 1회/800명  
전국실버댄스경연대회 참가 1회/25명, 운동처방 358명, 캠페인 2회/650명  
만보클럽 3기/36주/608명, 걷기대회 3회/570명
- 영양 - 키썩썩배썩썩캠프 3회/753명, 어린이집 및 노인시설식단제공 189개소/12회  
비만영양교육 4회/100명, 이유식교실 6회/128명, 영양(비만)정보제공 13회  
편식이의하루 영양인형극 43개소/1,409명, 생의주기영양교육 27회/1,720명

## [2007년도 성과분석]

- 금연·절주 : 목표대비 금연, 절주 교육 105% 달성
- 운동 : 목표대비 운동사업 실적 101% 달성, 체조교실 만족도 90% 상회
- 영양 : 건강생활실천인형극 내용 및 교육 만족도 100%

## □ 2008년 추진계획

- 절주 : 청소년 푸르미 절주교실 등 100회
- 운동 : 행복체조교실 80회 운영, 만보클럽 500명, 운동처방 180명  
질환자 운동교실 72회 운영, 행복체조경연대회 및 전국실버댄스대회 1회
- 영양 : 토리나리 영양교실 50회, 건강식단제공(어린이, 노인) 12회  
노인 영양교육(저염식이, 비만예방) 11회

# 금연사업 및 클리닉 운영

[ 건강증진담당 2740 ]

## □ 목 적

- 금연교육 및 홍보를 통하여 올바른 건강의식 고취와 행동변화 유도로 건강생활 실천 수준 향상
- 흡연자를 대상으로 금연클리닉 서비스(상담 및 약물요법)를 제공함으로써 금연 실천율 제고 및 흡연을 감소

## □ 사업개요

- 사업기간 : 연중
- 사업대상 : 기관단체 및 시민
- 사 업 비 : 105,400천원(국비 50%, 시비 50%)

## □ 2007년도 추진실적 및 성과

- 사업추진실적
  - 금연클리닉 등록관리 1,390명, 이동 금연교실 운영 4회 80명
  - 기업체 및 군부대 이동금연클리닉 7회 150명
  - 건강걷기대회 1회 500명, 또래지도자캠프 2회 74명
  - 금연교육 : 110회 5,410명

## [ 2007년도 성과분석 ]

- 금연클리닉 등록관리 목표 초과 달성율 144%,
- 이동 금연교실 운영 136%, 걷기대회 100%, 또래지도자 캠프 200%,
- 또래지도자 캠프를 통한 청소년 흡연율 감소
- SMS문자발송을 통한 등록자 관리 및 상담
  - 4주 금연성공율 78.8%, 6개월 금연성공율 56.5%

## □ 2008년 추진계획

- |               |           |                 |           |
|---------------|-----------|-----------------|-----------|
| ○ 금연클리닉 등록    | : 738명    | ○ 금연클리닉 상담 및 관리 | : 2,500건  |
| ○ 이동금연교실 운영   | : 4회 80명  | ○ 또래지도자 캠프      | : 2회 60명  |
| ○ 건강걷기 대회     | : 1회 500명 | ○ 군부대등 이동금연교육   | : 6회 150명 |
| ○ 흡연예방 교육(초4) | : 100회    |                 |           |

※ 2008년부터 야간 금연클리닉 운영 (매주 수요일 18:00-21:00까지)

# 한방건강증진Hub보건사업

[ 건강증진담당 2740]

## □ 목 적

- 한방지역보건사업 수행을 통하여 지역사회 주민들의 건강증진과 삶의 질 향상 도모

## □ 사업개요

- 사업기간 : 연중
- 사업비 : 117,920천원
- 사업내용 : 기존 건강증진사업과 연계하여 11개의 한방건강증진 프로그램 운영
  - 한방 금연교실
  - 한방 영아경혈마사지, 아토피천식교실
  - 한방 중풍슬링재활운동교실
  - 한방 가정방문관리
  - 한방 비만클리닉
  - 사상체질교실
  - 한방 산전·산후교실
  - 한방 관절염 타이치교실(기초, 심화)
  - 한방 기공체조교실(기초, 심화)

## □ 2007년도 추진실적 및 평가

프로그램명	①한방금연교실	②사상체질교실	③한방영아경혈마사지, 아토피천식교실	④한방산전산후교실	⑤한방건강증진교실
운영실적	연중/1,077회/1,077명	연중/214회/233명	6기/36회/774명	6기/42회/846명	4기/47회/1,021명
⑥한방관절염타이치 기초반	⑦한방관절염타이치 심화반	⑧한방가정방문교실	⑨한방기공체조교실 기초반	⑩한방기공체조교실 심화반	⑪한방비만클리닉
4기/61회/1,147명	연중/80회/2,200명	연중/70회/290명	4기/74회/1,890명	연중/34회/672명	연중/63회/1200명

### [2007년도 성과분석]

- 11개 프로그램 1,798회 운영 / 연인원 11,350명(전년대비 46.7%증가실적)
- 프로그램 평균 주민만족도 92% 상회

## □ 2008년 추진계획

- 한방 기공체조 교실 등 11개 한방건강증진프로그램 운영

### [ 달라지는 사항 ]

- 장애인등 소외계층 주민에 대한 재활운동 전문 프로그램 신설
  - 부항, 뜸 등 한방을 접목한 중풍환자 관리 프로그램(한방중풍슬링운동교실)

# 건강증진·재활운동실 운영

[ 건강증진담당 2740 ]

## □ 목 적

- 생활수준 향상으로 의·식·주가 해결됨으로써 시민들의 보건의료서비스에 대한 질적 향상을 요구하고 있어
- 단순 물리치료의 범위를 벗어나 시민이 필요로 하는 실질적인 시설을 확충하고 맞춤형 프로그램을 개발·운영하여 재활, 건강증진 전문 보건소로 차별화 하고자 함

## □ 사업개요

- 사업기간 : 연중
- 사업대상 : 뇌병변장애인 및 재활운동이 필요한 주민 누구나
- 사 업 비 : 14,500천원(시비 100%)

## □ 2007년도 추진실적 및 성과

- 물리치료 년중 운영 : 3,444명
- 재활, 건강증진 운동실 신설 및 장비확충 : 126,000천원 (도비 50%, 시비 50%)
- 재활 슬링 운동 운영 실적 : 567명(10-12월)

## [ 2007년도 성과분석 ]

- 관내 재활병원 전무 ⇒ 보건소내 무료 재활 운동시설을 상설화.  
3개월씩 재활병원을 이동하는 주민불편 해소, 가정내 은둔하고 있는 재활필요 환자들에게 희망과 기쁨, 삶의 활력소가 됨 ⇒ 의료형평성 제고 성과.
- 단순 물리치료업무에서 포괄적 재활운동 및 비만, 고혈압, 당뇨, 관절염 환자를 위한 상설 건강증진 서비스 체제로의 전환.

## □ 2008년 추진계획

- 뇌졸중 편마비 중풍환자 슬링운동 교실 운영: 1,500명
- 여성 요실금 슬링운동 교실 운영: 1,500명
- 비만, 고혈압, 당뇨 등 건강증진 운동교실 운영 : 1,500명
- 기존 물리치료 상설 운영 : 3,000명

# 국가암조기검진사업

[ 진료지원담당 2737 ]

## □ 목 적

- 우리나라 국민의 사망원인 1위인 암을 조기에 발견하여 치료를 유도함으로써 암의 치료율을 높이고 암으로 인한 사망을 줄이는 것을 목적으로 함

## □ 사업개요

- 사업기간 : 2008년 연중
- 사업내용
  - 의료급여수급권자에게는 위암, 유방암, 자궁경부암, 간암, 대장암의 5종 검진
  - 저소득층 건강보험가입자는 위암, 유방암, 간암, 대장암의 4종 검진
- 사 업 비 : 126,000천원(국비50%, 도비25%, 시비25%)

## □ 2007년도 추진실적 및 성과

- 예산집행
  - 당초예산 : 94,866천
  - 집행실적 : 94,852천(99.9%)
- 저소득무료암검진(목표/실적) : 11,779건/11,780건(100%)  
위암 5,489건, 간암 253건, 간염 223건, 대장암 2,629건, 유방암 3,059건,  
자궁경부암 127건

## [ 2007년도 성과분석 ]

- 07 ' 암조기검진사업 관련 암환자 발견 및 등록건수 11명(의료비 지원 9명)
- 생활이 어려운 저소득층 암환자의 치료비를 지원하여 치료율 제고 및 가계의 경제적 부담을 완화

## □ 2008년 추진계획

- 국가암조기검진사업
  - 검진목표인원 : 총 13,760건
  - 검진종목 : 위암, 유방암, 간암, 간염, 대장암, 자궁경부암(5대암)
  - 검진기관 : 지정 검진기관으로 관내·외 의료기관
  - 기타사항 : 접근성이 취약한 읍면 지역의 이동암검진차량을 활용한 검진독려

# 희귀난치성질환자 의료비지원사업

[ 진료지원담당 2737 ]

## □ 목 적

- 진단과 치료가 어려울 뿐 아니라 지속적인 치료를 받아야 하기 때문에 의료비의 경제적 부담이 과중하여 가계의 사회경제적 수준 저하가 우려되는 희귀난치성 질환자에 대해 의료비 지원을 통하여 대상자와 그 가족의 사회경제적·심리적 안정을 도모하고 국민건강 및 복지수준을 제고

## □ 사업개요

- 사업기간 : 연중
- 사업내용 : 등록된 희귀난치성질환자에 대하여 매월 의료비중 보험급여 본인부담금 의료비 지원
- 사 업 비 : 340,000천원

## □ 2007년도 추진실적 및 성과

- 추진실적 : 만성신부전증 등 111종 의료비지원 : 788건 / 315,556천원지급(12월말)
- 성과
  - 대상자의 건강악화예방 및 가계의 경제적부담 경감
  - 대상자의 삶의질 향상

## □ 2008년 추진계획

- 신규대상자 등록 및 관리
- 의료비지원대상자에 대한 지속적인 홍보 및 상담실시
- 대상자 선정 후 신속한 의료비 지원

## □ 기대효과

- 저소득 희귀난치성질환자에게 지속적인 의료비지원 및 관리로 삶의 희망을 주고 가정의 경제적 부담 경감



# 구 강 보 건 사 업

[ 구강보건담당 2725 ]

## □ 목 적

- 치료위주의 보건소 구강보건업무를 예방중심의 생애주기별 접근으로 전환하여 시민들에게 양질의 구강보건서비스를 제공하고자 함.

## □ 사업개요

- 사업기간 : 연중
- 대 상 자 : 관내 지역주민
- 소요예산 : 109,800천원

## □ 2007년도 추진실적 및 성과

- 치아홈메우기사업 : 3,000건
- 노인 의치보철사업 : 23명 43악
- 전문가불소도포사업 : 7,193건
- 미취학아동구강보건 : 1,905명
- 치면세마 : 289명
- 구강보건교육 : 7,640명
- 불소용액양치사업 19개교 : 7,350명
- 임산부, 영유아 구강건강관리 : 159명
- 관내 사회복지시설 장애인 구강관리 : 120명

## □ 2008년 추진계획

- 치아홈메우기사업 : 예방진료 6,000건
- 치면세마 : 300명
- 노인의치보철사업 : 32명 63악
- 구강보건교육 : 8,000명
- 학교구강보건사업(전문가불소도포) : 7,200건
- 구강보건의날 행사 : '08 6월중 개최
- 임산부, 영유아 구강보건관리 : 200명
- 노인 및 장애인 구강보건관리 : 150명
- 산업장 구강보건사업 : 20명
- 불소용액양치사업 18개교 : 7,000명
- 미취학구강보건사업 : 2,000명