

【 3 】 양주시와 헨라이코 카운티간 국제교류 협력에 관한 조례안

제출연월일 : 2007. 03. .

제 출 자 : 양 주 시 장

□ 제안이유

- 지구촌의 세계화 시대에 발맞춰 국제협력업무의 확대
- 국제 선진도시와의 교류를 통하여 지방정부의 혁신과 지역개발 등 주요시책에 대한 실질적인 정보와 경험공유 등의 네트워크 구축을 통한 국제협력 강화
- 도시 및 경제가 발달되어 있는 선진도시와 자매결연을 체결하여 경제교류 등 다양한 협력사업 추진으로 상호 이해증진 및 공동이익 도모

□ 주요골자

- 자매결연 대상도시
 - 미국 버지니아주 헨라이코 카운티
- 국제자매결연 합의서 서명식
 - 시 기 : 2007. 3월 26일
 - 방 법 : 양주시장의 미국 헨라이코 카운티 방문 서명식
 - 주요내용 : 상호 신뢰와 협력을 기반으로 한 경제, 문화 등 다양한 협력사업 추진
 - 실질적인 경제협력을 통한 공동 이익 도모
 - 추후 다양한 문화 등 인적교류를 통한 상호 이해증진 도모
 - 경제, 교통, 도시, 환경 등 다양한 분야에서의 행정우수사례 정보교환

□ 법적근거

- 지방자치법 제35조, 지방자치법시행령 제15조의5

□ 추진경위

- 2005. 5월 : 미국 주요도시 사전방문(어바인市, 헨라이코 카운티,레이크우드市)
- 2006. 9월 : 미국 헨라이코 카운티에서 우호교류를 위한 재방문 요청 서신송부
- 2006. 11월 : 양주시 실무협의자(부시장, 서무통계담당) 헨라이코 카운티 방문
 - 헨라이코 자매결연체결 협의 및 의향서 서명
 - 자매결연 체결 합의서 “안” 작성

□ 기대효과

- 경제, 행정 등 다양한 분야에서 구체적 협력사업을 통한 도시 공동 발전 도모
- 헨라이코 카운티의 우수한 기업행정 도입을 통한 지역경제 활성화
제기마련
 - 경제, 환경 등 도시들의 공통적 문제해결 사례
 - 역사, 문화유산의 보존과 활동사례
 - 친환경적 공업단지 조성 등

□ 참고자료

- 헨라이코 위치도
- 헨라이코 현황 및 특징
- 버지니아주 개황

□ 헨라이코 카운티 현황 및 특징

- 위 치 : 버지니아주 동부 , 리치몬드의 동서쪽 위치
- 인 구 : 271,083명(백인68.9% , 흑인24.7% , 아시아계6.4%) 2003년 자료
- 면 적 : 635km² (17km² 해안 포함))
- 기 후 : 연평균 섭씨 13.8℃(화씨 57℃)
- 학 교 : 1개 대학, 6개 전문대학 소재
- 가구당 소득 : \$52,697 (2000년 기준)
- 주요산업 : 반도체, 제약, 담배, 제과
- 자치단체 구성
 - 5명의 민선의원으로 구성된 의회와 집행부인 카운티 매니저와 보조하위 기관으로 구성 5명의 민선의원이 1년씩교대로 시장직 수행, 시정의 직접책임을 카운티 매니저가 짐.
- 도시의 특성
 - 미국의 국가투자기구로부터 AAA등급을 받은 18개의 군 중의 하나
 - 미국의 몇 안되는 반도체 생산단지
 - Fortune지에 선정된 회사 등 신생기업, 다국적 기업을 보유
 - 인접한 Richmond지역은 미국의 대기업 본부가 많이 위치한 비즈니스의 중심축이며 현재 Fortune 500대 기업중 7개사의 본사가 있고, Fortune 1000대 기업중 10개회사의 본사 위치하고 있음.
 - 문화 관광지(역사 유적지) 및 환경도시
 - 년중 기온이 한국과 유사하며 여름은 습기가 많은 지역이고 미국 내에서도 유구한 역사를 간직하고 있으며, 버지니아인이라는 자긍심이 강하고 보수적인 색채가 강함. 특히, 미국 남북전쟁중 남군의 중심축으로서 Petersburg는 미국역사를 바꾼 곳으로 유명함.
 - Henrico County 주변은 미국내 많은 관광지가 산재해 있고 버지니아 해변은 미국 동부내에서도 유명한 휴양지이며 미국의 수도 워싱턴 DC와 인접한 곳임.

□ 버지니아주(Virginia)주 개황

□ 일반현황

- 면 적 : 110,784km² (해발 323km)
- 인 구 : 7,567천명(2005년)
- 인구밀도 : 72명/km²
- 인종구성 (2005년)
 - 백인 73.6%, 흑인 19.9%, 인디오 또는 황인종 6.5%
- 위 치 : 미국 동부 대서양 연안
 - 미국에서 35번째로 큰 주로 삼각형의 지형을 가지고 있음.
- 기 후 : 온대 해양성 기후로 습윤 온난
- 연평균 : 하절기 26℃ , 동절기 4℃
- 주 수도 : 리치먼드(Richmond)

□ 경제상황

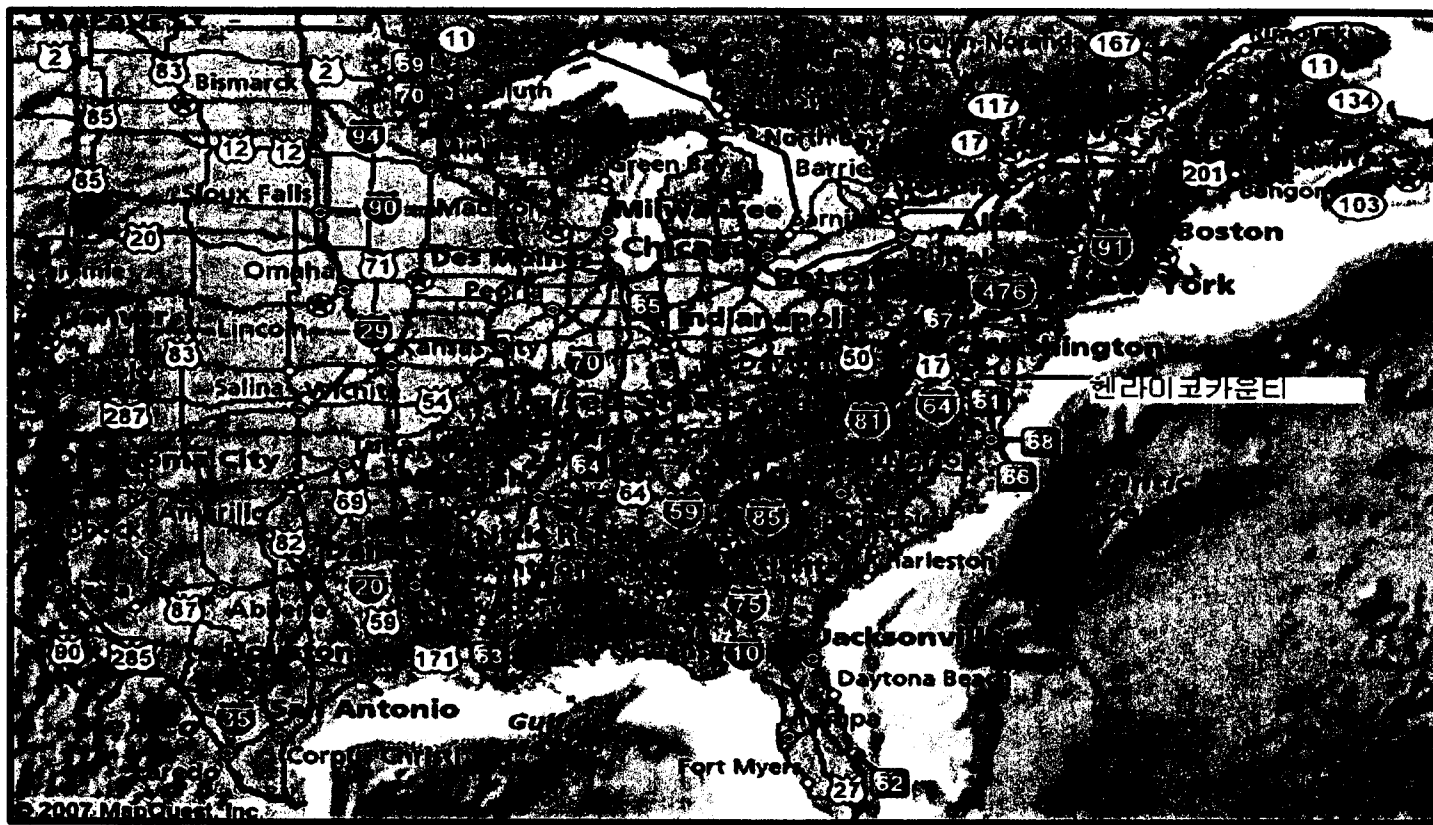
- 2005년 조사기준 : 396만명의 노동인력
 - 서비스산업(컴퓨터 프로그램, 레스토랑 관련 직종) 40%
 - 금융, 부동산, 보험 관련 34%
 - 공무원(시청, 군청, 군인) 19%
 - 기타(유통업, 생산업, 수산, 광업 등 7%)
- 제2대 농산물 : 잎담배, 사과
 - 해안평야 : 북쪽의 대도시(워싱턴 D.C)를 대상으로 채소, 감자, 땅콩 등을 산출
 - 경작면적 중 가장 많이 차지하는 것은 목초와 옥수수(총 경지의 2/3차지)

□ 인프라

- 에너지 공급원 : 63%의 화석연료, 석탄을 사용한 화력발전소
- 그 외의 에너지는 4개의 원자력발전소에 의하며, 작은 부분은 수력발전소를 통해 공급

□ 관광자원

- 아메리카메트로 폴리탄 대도시와 인접한 관광산업 발달
- 남북전쟁 사적 보유
- 세년도어 국립공원 및 67만ha에 달하는 국유림
- 초대 대통령 워싱턴이 거주했던 저택, 정원, 묘지 소재



미국 버지니아주 헨라이코 카운티 위치도



미국 버지니아주 헨라이코 카운티 위치도