

(회 천 1 동)

주요업무보고

- 종합관찰제 운영
- 주민자치센터 활성화
- 사회복지 증진
- 노인복지 향상
- 찾아가는 행정 만족하는 주민

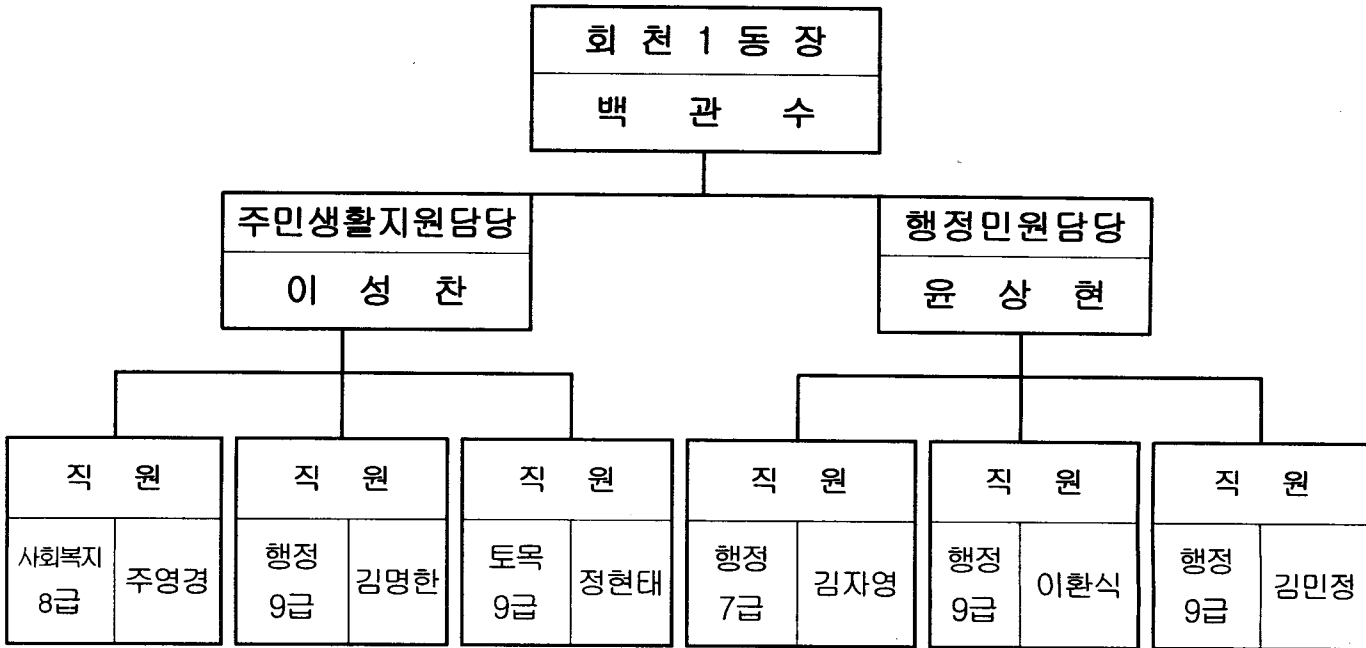
일 반 현 황

(2006. 6. 30현재)

- 인 구 ----- 8,561명
[내국인 7,937명(3,098세대), 외국인 624명]
- 면 적 ----- 10.54km²
[대지 0.33km² 농지 3.70km² 임야 3.94km² 기타 2.57km²]
- 행 정 구 역 ----- 11통 74반
- 공 무 원 ----- 9명
[정원 : 9명]
- 예 산 규 모 ----- 410,518천원
- 학 교 ----- 2개교 1,551명 (초1, 중1)
- 기 업 체 ----- 123개 업체 2,496명
- 차 량 등 록 ----- 2,949대(자가용2,831 영업용118)

행정기구 및 정·현원

■ 기 구



■ 정·현원 현황

구 분	총 원	5급	6급	7급	8급	9급
정 원	9	1	2	2	2	2
현 원	9	1	2	1	1	4
정·현 원	.	.	.	-1	-1	+2

종합관찰제 운영

□ 목 적

- 생활주변의 불편사항을 공무원이 스스로 찾아 신속하게 처리
- 주민생활의 편익을 도모하고 양질의 행정서비스를 제공

□ 사업개요

- 관찰주체 : 모든 공무원 및 지역주민
- 관찰대상 : 생활주변 위험요소 및 주민불편사항
- 처리방법 : 시설물 보수 및 위험요소 제거
- 소요예산 : 36,710천원(상반기 배정액)

□ 2006년도 상반기 추진실적 및 성과

- 종합관찰제 처리내역 (2006.6.30 현재)
 - 적출 200건(직원1인당 적출 20건), 처리 190건, 처리율 95%(10건은 추진중)
 - 예산집행 48건 34,208천원, 예산집행율 93.2%
- 처리시간 단축 7일이내
- 주민참여 홍보 2종 12회
- 주민참여 실적 20건

□ 2006년 하반기 추진계획

- 추진상황 보고 : 매월 1회(보고기일 : 매월 5일한)
- 주민참여 유도 : 통장회의 및 반상회를 통한 홍보 월1회, 주민참여 실적 월2건
- 주민불편사항 해소 위한 순찰강화 : 직원1인 1출장 2건수 적출 적극 권장
- 처리율 99%달성 : 적출과 이행촉구 월2회
- 중요적출(위험요소)율 : 70%이상 달성

주민자치센터 활성화

□ 목 적

- 지역주민들의 건전한 여가생활을 즐길 수 있도록 하고,
- 주민들간의 유대관계를 형성하고 애향심을 고취시키는데 그 목적이 있음.

□ 사업개요

- 운영시설 : 체력단련실, 다목적실, 문화방, 인터넷부스 등
- 운영내용 : 서양화등 8종목(자원봉사 1개종목 포함)
- 추진내용 : 프로그램별 유료강사 및 자원봉사, 자체운영 등
- 사업기간 : 연 중

□ 2006년도 상반기 추진실적 및 성과

- 총이용인원 : 4,618명(체력단련실 이용자 제외)
 - 운영일수 : 124일 (1일이용자평균 : 37명)
 - 주민자치위원회 회의개최 : 5회
 - 안건제출 : 8건
 - 프로그램 참여홍보 : 2회

[2006년도 상반기 성과분석]

- 인구대비 주민자치 참여율 : 58%(총인구 : 7,927명, 참여자 : 4,618명)
- 예산집행 : 10백만원

□ 2006년 하반기 추진계획

- 신규프로그램 신설계획안 마련
- 주민자치위원들의 적극적인 활동 유도
- 적극적 홍보를 통한 주민들의 프로그램 참여율을 높임
- 아름다운 마을 가꾸기 사업 시행 (도로변 꽃길가꾸기)

사 회 복 지 증 진

□ 목 적

- 빈곤층의 복지 지원으로 사회안전망 포함을 도모하여 생활안정에 기여
- 저소득 가구 지원대상자 발굴 및 보호를 통해 복지 사각지대 해소

□ 사업개요

- 지원기간 : 연중 수시 접수 및 신청
- 지원대상 : 기초생활보장 수급자 및 차상위계층등 일반저소득층
- 지원방법 : 생계비, 의료비, 교육비, 보육료 등 복지급여 지원

□ 2006년도 상반기 추진실적 및 성과

- 기초생활보장 수급자 신청 및 관리 (2006. 06. 30 현재)
 - 총 148세대 285명, 생계, 주거비 228,561천원 지급
 - 20가구 신규신청 및 2가구 보호중지
- 차상위계층등 한시적 보호 신청 및 의료특례수급 신청
 - 15가구 한시적 생계비 보조금 지급
 - 12가구 차상위계층 및 차상위 의료특례 신청
- 저소득 아동 신청 및 관리
 - 저소득 보육료 감면 대상자 315명 신청 및 관리
 - 결식아동 밀반찬 배달 (총 18회 지원, 14가구)
- 저소득 모.부자 가정 신청 및 관리
 - 11가구 저소득 모.부자 가정 신규신청
 - 23가구 아동양육비, 학습재료비, 학비, 특기교육비 및 생필품비 지급
- 장애인 관리
 - 등록신청 및 고속도로할인카드, 신용카드, 표지 발급 320명
 - 국민기초 장애인 장애수당 지급 45명, 16,150천원 지급

□ 2006년 하반기 추진계획

- 기초생활보장등 수급 세대 정기조사 : 반기 1회
- 기초생활보장등 신규 신청대상자 및 전입, 전출 대상자 실태조사 및 관리
- 저소득 모.부자가정 수급 세대 정기 조사 : 년 1회
- 모.부자가정 신규 신청대상자 및 전입 전출 대상자 실태조사 및 관리
- 저소득 아동 보육료 감면 대상자 정기 조사 : 년 1회
- 차상위계층등 한시적 보호대상자 지속적인 발굴 및 보호

노 인 복 지 향 상

□ 목 적

- 점점더 가속되는 고령화 사회에서 노인들에게 사회진출 할 수 있는 계기 마련
- 소외되고 어려운 노인들에게 좀더 윤택한 생활환경 제공

□ 사업개요

- 노인교통비 : 만65세 노인들에게 월12,000원(저소득노인 14,000원)지급
- 경로연금 : 만65세 저소득 및 기초생활수급자 노인들에게 차등지급
- 장수수당 : 만80세이상 노인 월20,000원 지급
- 경로당 운영비 및 사회봉사활동 지원 : 노인들에게 쉼터와 소일거리를 같이 할 수 있는 공동체 공간으로써 경로당지원
- 노인일자리사업 : 소외계층의 일자리 제공을 통해 사회참여의식 및 자신감 생성에 기여
- 가정도우미 : 거동이 불편한 재가독거노인을 도움으로써 금전적 지원외의 따뜻한 인간애 느낄 수 있게 함

□ 2006년도 상반기 추진실적 및 성과

- 노인교통비 : 1,571명에게 지급
 - 교 부 액 : 55,550천원 집행액:54,794천원
- 경로연금 : 매월 저소득 및 기초생활수급자 노인 91명(6월기준)에게 차등지급
- 경로당 운영비 공공요금지원: 덕정1통 경로당외 10개소 10,340천원 지급
- 노인일자리사업 : 공익사업부분 참여자 5명(4-10월)
- 가정도우미 : 도우미 2명 수혜자 월8명 연중 지원
- 신설시책 : 장수수당
 - 만80세이상 노인('06 6월 기준 113명)에게 월 20천원씩 매분기말에 지급
- 경로당 개보수사업: 덕정1통, 덕정8통, 봉양2통 증축 및 보수
 - 총집행액 14,573천원

□ 2006년 하반기 추진계획

- 기존시책 : 노인교통비등 9건
 - 적기 지급을 통한 노인복지증진 도모

찾아가는 행정 만족하는 주민

□ 사업개요

○ 목 적

- 주민의 불편사항에 대해 현장 조사 후 사전 처리함으로써 현장행정 추진으로 주민만족도 극대화
- 동민의 편익시설 확충 및 보완으로 쾌적하고 아름다운 도농 복합 주거환경 조성

○ 사업내용

- 소규모 주민숙원사업 지속 추진 : 사업대상지 파악(2005.12~2006. 1월)
- 사후관리에 따른 분기별 사업대상지 자체 점검 및 검사 : 분기별 각 1회

○ 사업기간 : 2006년 1월 ~ 12월

○ 사업비

(단위 : 천원)

구 분	총 사 업 비	2005년 투 자	2006년도 예산(안)	비 고
계	200,000	200,000	200,000	
시 비	200,000	200,000	200,000	

○ 사업비 산출내역

- 주민숙원사업 : 200,000천원
(시설비 : 170,000천원 , 민간자본보조 : 30,000천원)

□ '06년 추진성과 및 계획(추진방향)

○ '06년 추진완료 현황('06. 1 ~ '06. 6. 30)

(주민숙원사업)

- 시 설 비
 - 봉양2통 배수로 설치 공사와 외 4건 (공사비 : 128,648천원)
- 민간자본보조
 - 봉양1통 마을창고 설치 보조 외 9건 (민간자본이전비 : 26,552천원)
(종합관찰제 처리)
 - 덕정1통 136-2번지 일원 맨홀 보수 외 29건 (공사비 : 34,108천원)

○ '06년 추진계획 (추진방향)

(주민숙원사업)

- 시 설 비
 - 봉양3통 외 1개소 아스콘 덧씌우기 공사 (공사비 : 32,000천원)
- 민간자본보조
 - 덕정8통 노인정 보수 공사 외 2건 (민간자본이전비 : 3,247천원)
(종합관찰제 처리)
 - 덕정2통 268번지 일원 외 7개소 방지턱 설치 공사 외 2건 (공사비 : 7,950천원)
- 주민불편 사항을 처리·해소하기 위한 담당직원 순찰 및 주민모니터링 (통·반장)년중 운영
- 동민에게 한발 다가서는 방안의 일환으로 동사무소내에 민원불편사항 상담 창구의 년중 운영을 통한 앞서가는 행정구역 실현

□ 세부 실행계획

○ 주민생활 불편 신고센터 운영

- 기간 : 년중
- 방법 : 담당 공무원 출장 및 사업대상 선정 , 통·반장 회의시 숙원사업 접수 방문 및 전화신고 접수 , 양주시에 바란다의 신고 접수

○ 소규모 주민숙원사업 시행

- 기 간 : 년중
- 사업비 : 200,000천원
- 운영방법
 - 사업대상지 선정 : 주민과의 대화를 통한 사업신청 접수후 타당성, 수혜도 조사후 시행
 - 장마철 이전(하절기)의 사업완료함으로써 재난·재해사고 예방
 - 주민편익을 도모하기 위한 년2회 하자보수 검사를 통한 개보수등으로 안전사고 미연에 방지
 - 사업대상지 조기 발주를 통한 주민 복지향상 도모

□ 기대효과

- 찾아가는 행정으로 주민의 불편사항을 신속히 해결함으로써 최상의 생활환경과 만족하는 주민의 도농복합도시 행정수도 건설