

(남 면)

주요업무보고

- 주민자치센터 운영
- 생활불편 해소를 위한 주민숙원사업 추진
- 전 주민과 함께하는 「감악산 알리기」 운동 전개
- 따뜻한 이웃 만들기 운동 추진
- 신덕은 ~ 신포천간 송전선로 건설사업 관련동향

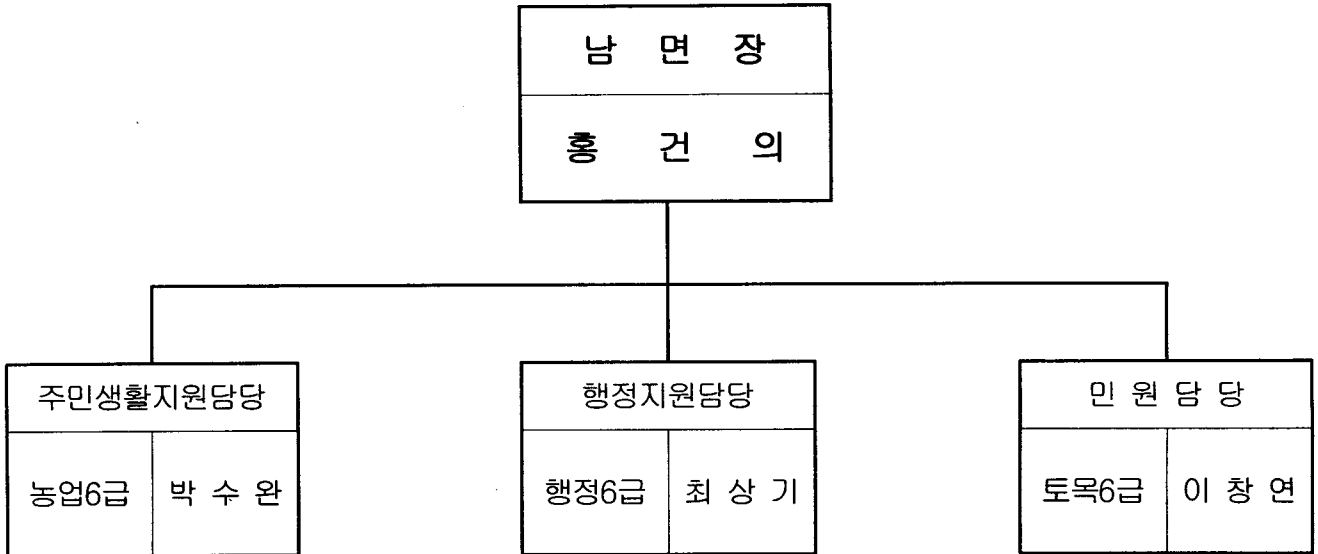
일 반 현 황

(2006. 6. 30 현재)

인 구	-----	8,910명
	[내국인 7,836명(3,222세대), 외국인 1,074명]	
면 적	-----	36.54km ²
	[대지 1.05km ² 농지 10.75km ² 임야 18.14km ² 기타 6.6km ²]	
행 정 구 역	-----	20개리 92반
공 무 원	-----	12명
	[정원 : 13명]	
재 정 규 모	-----	600,523 천원(본예산)
학 교	-----	4개교 1,037명(초2, 중1, 고1)
기 업 체	-----	234 업체 4,618명
상수도급수인구	-----	6,651명(보급율 74.6%)
국민기초수급자	-----	316세대 451명
사회복지시설	-----	7개(장애인2, 노인4, 청소년1)
보 육 시 설	-----	3개(공립1, 사립2)
차 량 등 록	-----	3,465대(가구당1.07대)

행정기구 및 정·현원

■ 기 구



■ 정·현원 현황

구분	총원	5급	6급	7급	8급	9급	기능9급	비 고
정 원	13	1	3	4	2	2	1	
현 원	12		4	-	3	4	1	
결 원	△ 1	△ 1	+ 1	△ 4	+ 1	+ 2	-	

주민자치센터 운영

□ 목 적

- 주민의 실 생활속에 깊숙이 파고드는 주민자치센터 프로그램 운영
- 지역문제를 스스로 파악하고 해결하려는 주민주도의 주민자치 실현 추진

□ 현 황

- 위원회 및 시설현황

위 원 구 성			분 과 위원회	주민자치센터 시설규모						
계	남	여		계	행 정 열람실	정보실	문화체 형교실	다목 적실	취미 교실	건 강 관리실
25	15	10	4	131평	5	15	12	25	7	60

- 프로그램 운영현황

계	주민자치	지역복지	문화여가·주민교육
30	6	9	15

□ 상반기 운영실적

- 프로그램 운영분야

- 프로그램 신설(3) : 풍선아트, 포토샵, 빙상교실(동절기)
- 타 시설 프로그램 운영 확대 :
 - 학 교 : 원어민 영어회화교실, 주부음악교실
 - 기 타 : 노인체조교실, 노인노래교실 (남면농협)

- 지역복지분야

- 장학사업(3명), 사랑의 전화상담(상담가정 19세대), 사랑의 쌀 뒤주운영
사랑의 동전모으기(면사무소, 농협, 우체국등 10개 설치)

- 주민자치활동 분야 : 남면지역 신년인사회, 상큼한 거리만들기, 꽃길조성,
감악문화축제, 외국인 노래자랑, 상계백병원 자매결연

□ 하반기 추진계획

- 설문조사등을 통한 지역주민이 필요로 하는 프로그램 개발
- 상큼하고 정감있는 마을만들기 (시가지 꽃길조성), 자체 주민자치센터 발표회
- 상계백병원과 지역주민 의료지원 실무협의 추진
- 신산체육공원 내 상설공연장 활용계획 추진
- 중앙대학교 민속학과와 연계한 남면지역 민속자료집 발간(2,000천원)

생활불편 해소를 위한 주민숙원사업 추진

□ 목 적

- 지역개발의 기반 조성을 위한 주민숙원 사업 추진
- 지역 주민들의 생활불편사항을 사전에 적출하여 해결하는 적극적인 행정 추진

□ 상반기 추진실적

- 주민숙원사업 추진
 - 시 설 비 : 16 건 221,105 천원
 - 민간자본보조 : 14 건 60,000 천원
- 종합관찰제 운영 :
 - 적출건수 : 202 건
 - 분야별 적출내용

구분	계	도로교량	표지판	반사경	가로등	공원 등 편의시설	맨홀	프랑카드	청소환경	기타
건수	202	68	5	22	22	6	9	23	33	14

- 사업비 집행 : 37 건 25,948 천원 (배정액 : 26,000천원)
- 재 배 정 : 16 건 628,430 천원
 - 시 설 비 : 2 건 30,830 천원
 - 민간자본 : 10 건 597,600 천원

□ 하반기 추진계획

- 소규모 주민숙원사업 추진
 - 상수2리 마을회관 앞 정비 외 : 18,895 천원
 - 종합 관찰제 운영에 따른 적출사업 조속 처리
 - 재배정 사업에 따른 주민숙원사업 추진
- 지역주민 관심사업 지속 추진 협의
 - 남면주민자치센터 건립사업 (담당부서 : 회계과)
 - 남면 도서관 건립사업추진 (담당부서 : 문화관광사업소)
 - 감악산 등산로 입구 주차장 건립사업 추진
- 종합관찰제 확행으로 주민불편사항 적출 및 해결
- 리장회의, 주민자치위원회등 각종 간담회등을 통한 주민불편사항 청취 해결

전 주민과 함께하는 『감악산 알리기』 운동 전개

□ 목 적

- 다수의 등산객이 찾고 있는 감악산을 파주시의 산으로 알려져 있어 감악산이 양주의 산임을 널리 알리기 위한 『감악산 알리기』 운동을 적극 추진

□ 추 진 경 과

- 2004. 11 ~ 12 : 감악산 등산회 결성 주민 서명운동 전개
- 2004. 12.16 : 감악산 등산회 발기인대회 개최 (59명)
- 2005. 2 : 감악산 등산회원 모집 : 270명
- 2005. 2.20 : 감악산 등산회 창립총회 및 제1차 감악산 정기산행
- 2005. 6. 5 : 제2차 정기산행
- 2005. 9.25 : 제3차 정기산행
- 2006. 1. 1 : 신년 해맞이 행사 개최
 - 감악산 등산회 떡국제공 (쌀 2가마)

남면

□ 추진실적

- 분기별 정기 산행 추진 (감악산)✓
- 남면지역 사회단체등 감악산 찾아보기 운동 전개
 - 감악산 주차장 확보 건의: 남면 신암리 130번지 일원
 - 감악산 등산로 정비 및 편의시설 설치사업비 확보 건의 (이정표 설치)
 - 감악산 입구 아치탑 설치 건의(설치완료)
 - 감악산 내 문화유적 발굴, 생태용역 조사 건의 등
- 감악산 등산로 안내 손수건 제작 배부 : 3,000매
- 2006. 1. 1 신년 해맞이 행사 개최 : 1,500여명 참여

감악산

□ 향후 추진계획

- 감악산 정기산행 추진 : 분기별 1회
- 각종 인터넷 사이트에 게재된 감악산 소재지등 수정요구 추진
 - 현) 감악산 등산로가 파주시 등산 안내도만 게재
 - ⇒ 양주시 남면 신암리, 황방리 등산 안내도가 게재 되도록 수정 요청
 - 노선버스(25번) 감악산 등산로 입구 안내방송 실시요청 (신암리 입구)

따뜻한 이웃 만들기 운동 추진

□ 목 적

- 타 지역에 비하여 보호를 받는 저소득층이 다수인 점을 감안하여 지역주민이 함께 참여하는 따뜻한 이웃 만들기 운동 적극 추진

□ 저소득계층 지원 대상 (2006. 6.30현재)

- 복지시설현황 : 7개 시설 (장애인 2, 노인복지 4, 청소년 1)
- 국민기초생활 수급자 : 316세대 451 명
- 장애인 등록현황 : 441 명
- 모부자 가정 : 14 세대 25 명
- 차상위 의료급여 : 18 세대 32 명

□ 주요추진실적

- 사랑의 쌀 뒤풀회 설치 운영
 - 추진내용 : 뒤풀회의 쌀을 주민에게 기탁 받아 어려운 이웃이 이용토록 하는 십시일반의 사랑의 쌀 나누기 운동
 - 뒤풀회설치 : 2005. 11. 1일부터 (용량 80kg)
 - 설치장소 : 면사무소 현관
 - 주민참여 및 이용실적
 - 기탁현황 : 35 단체·개인 2,798 kg
 - 이용실적 : 2,118 kg
- 희망의 동전함 설치
 - 운영취지 : 관공서 등에서 업무 처리후 발생하는 동전의 모금운동 전개로 관내 어려운 이웃에게 작은 정성을 전하기 위함
 - 설치장소 : 면사무소, 농협, 농협상수지점, 경제부, 신산우체국, 새마을금고
 - 비치수량 : 10개
 - 사용계획 : 사랑의 전화 상담원 가정 방문시 생활물품 구입 전달

□ 향후 추진계획

- 사랑의 쌀 뒤풀회 및 희망의 동전함 지속 운영
- 저소득층을 대상으로 한 불우이웃돕기 운동 지속 추진(사회단체,기업체,독지가등)
- 복지시설 지원사업 전개
 - 사회단체, 학생등 자원봉사 참여 유도, 자활근로자 배치 지원 등
- 소외계층을 대상으로 한 자원봉사 활동 전개
 - 사랑의 전화 상담활동 전개 : 상담원 및 상담가정 확대추진

신덕은~신포천간 송전선로 건설사업 관련동향

□ 목 적

- 수도권 북부지역의 전력수요 급증으로 인한 안정된 전력공급 도모
- 대북 송전선로 활용

□ 사업개요

- 사업명 : 345kV 신포천 ~신덕은 송전선로 건설사업
- 사업기간 : 2006. 1 ~ 2008. 12
- 위치 : 포천시 신북 ~ 남면 (황방,신암,매곡,두곡) ~ 파주시 월롱면 덕은리
- 철탁설치 : 양주시 57기 (남면 23기)
- 추진주체 : 한국전력공사

□ 그간의 추진경과

- 2005.10. : 송전선로 설치관련 환경영향성 검토 초안 공람
- 2005.10.17 : 송전선로 설치 주민설명회 (주민반발로 설명회 무산)
- 2005.10.24 : 송전선로 설치 반대 남면추진위원회 구성(위원장 고정택)
- 2005.11.18 : 송전선로 설치관련 주민설명회 (문화예술회관)
- 2005.12.11 : 송전선로 건설사업 대책 설명회 개최 (신산체육공원, 200명)
- 2006. 1 : 송전선로 건설사업 대책위원회 사무실 개소

□ 주민동향

- 지역의견
 - 관내 지역을 경과하는 노선은 감악산 생태파괴, 지역발전 저해로 인한 마을 관통을 반대하는 의견이 지배적임
- 향후예상동향
 - 환경영향평가 주민 설명회 이후 한전 측의 움직임이 잠재적으로 있어 특이 동향은 없으나 송전선로 설치 추진 움직임이 포착될 경우 대책위원회 중심의 집단 행동이 예상됨