

【 3 】 양주시 상징물에 관한 조례안

제출연월일 : '05. 10. 12

제 출 자 : 양 주 시 장

1. 제안이유

양주시의 이미지 통합을 위한 CI 개발이 완료되어 사용되고 있음에 따라 심벌마크 및 시기 등 상징물의 종류를 정하고 이를 효율적으로 관리하기 위하여 그 필요한 사항을 정하고자 함.

2. 주요골자

가. 시를 상징하는 상징물의 종류를 정함(안 제2조)

나. 상징물의 규격과 모양을 정함(안 제3조 내지 제13조)

양주시 조례 제 호

양주시 상징물에 관한 조례안

제1조(목적) 이 조례는 양주시(이하 “시” 라 한다)의 상징물에 관한 사항을 규정하고 이를 관리하는데 필요한 사항을 정함을 목적으로 한다.

제2조(상징물의 종류) 시를 상징하는 상징물의 종류는 다음 각호와 같다.

1. 심벌마크
2. 시기
3. 문장
4. 휘장
5. 캐릭터
6. 마스코트
7. 로고타입
8. 시새
9. 시나무
10. 시꽃
11. 시노래

제3조(심벌마크) ①시의 심벌마크의 모양 등은 별표 1과 같이 하며 문장, 휘장, 또는 철인으로 만들어 사용할 수 있다.

②심벌마크는 다음 각호의 문서, 시설 및 물자에 사용할 수 있다.

1. 시장명의로 수여되는 임명장·표창장 및 공무원 신분증
2. 시장명의로 각종 인·허가증, 면허증, 공공시설 및 시의 관리 물자
3. 시의회 의장 명의로 수여되는 표창장 및 부상품 등
4. 기타 시장이 필요하다고 인정하는 공문서, 시설, 물자 등

제4조(시기) ①시기의 규격과 모양은 별표 2와 같이 한다.

②시기는 시의 공식행사에 게양하고 시 및 시의 소속기관 청사에 연중 게양한다.

제5조(문장) ①문장은 별표 3과 같이 하며, 휘장 또는 철인으로 만들어 사용할

수 있다.

②문장의 사용은 제3조제2항의 규정을 준용한다.

제6조(휘장) ①휘장의 규격과 모양은 별표 4와 같이 한다

②휘장은 다음 각호의 어느 하나에 해당하는 사람에게 수여한다.

1. 시 행정에 공헌한 공적이 뚜렷한 사람
2. 시를 예방하는 외국사절, 외국귀빈 및 해외교포로서 시와 특별한 연고를 가진 사람
3. 기타 시장이 필요하다고 인정한 사람

③휘장을 수여할 때에는 휘장 수여대장(별지서식)을 비치하여 수여사항을 기록 보존하여야 한다.

제7조(캐릭터) 캐릭터는 임격정, 묵이와 곱디로 별표 5와 같이 한다. 다만, 필요에 따라 캐릭터의 규격을 확대 또는 축소하거나 모양을 변경하여 사용할 수 있고, 캐릭터의 활용은 시정홍보, 행정의 안내 및 고지, 공식 행사 등에 활용할 수 있으며 기념품 등으로 개발할 수 있다.

제8조(마스코트) 마스코트는 시가 지정한 동식물 또는 기타 시의 상징적인 요소를 의인화시켜 이미지를 특징적으로 표현한 도안을 말하며 토리와 나리로 별표 6과 같이 한다.

제9조(로고타입) ①로고타입은 한글, 한문, 영문의 3종으로 하며 그 모양과 작도법은 별표 7과 같이 한다.

②로고타입의 사용은 제3조제2항의 규정을 준용한다.

제10조(시새) 시새는 옛부터 반가운 소식을 전해 주는 길조로서 시민들의 따뜻한 정과 화합을 상징하는 까치로 한다.

제11조(시나무) 시나무는 항상 푸른 빛을 띠고 추위에 잘 견디며 자생력이 강하여 시민의 강인함과 진취적 기상을 나타내는 소나무로 한다.

제12조(시꽃) 시꽃은 봄을 가장 먼저 알리고 풍요와 영광을 가져오며 시의 기상과 희망을 상징하는 개나리로 한다.

제13조(시노래) 시노래는 박화목 작사, 전석환 작곡의 “시민의 노래”로 별표 8과 같이 한다.

제14조(시행규칙) 이 조례의 시행에 관하여 필요한 사항은 규칙으로 정한다.

부 칙

- ①(시행일) 이 조례는 공포한 날부터 시행한다.
- ②(다른조례의 폐지) 「양주시시기조례」는 이를 폐지한다.

[별표 1]

심 별 마 크

<기 본 형>

<약 형>

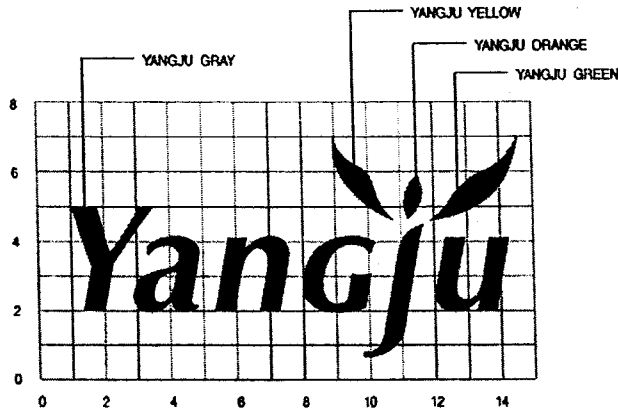
<설 명>

Yangju



- 심별마크는 영문 YANGJU의 워드마크로 국제성과 가독성(可讀性)을 고려
- 영문 워드마크는 안정되고 등직한 시민의 저력과 청정양주, 희망의 땅 양주의 무한한 발전 가능성을 표현
- 또한 양팔을 벌려 하늘과 화합하는 사람의 모습을 형상화한 것으로 온 시민이 하나로 뭉쳐 미래를 지향하는 진취적 기상을 표현

<심별마크 규격>



심별마크 색상

YANGJU GRAY	PANTONE COOLGRAY 10C / BL 60% / R 102 + G 102 + B 102
YANGJU ORANGE	PANTONE 165C / M 60 + Y 100 / R 253 + G 102
YANGJU YELLOW	PANTONE 1375C / M 40 + Y 100 / R 253 + G 153
YANGJU GREEN	PANTONE 369C / C 70 + M 10 + Y 100 / R 75 + G 154 + B 35


[별표 2]

시 기

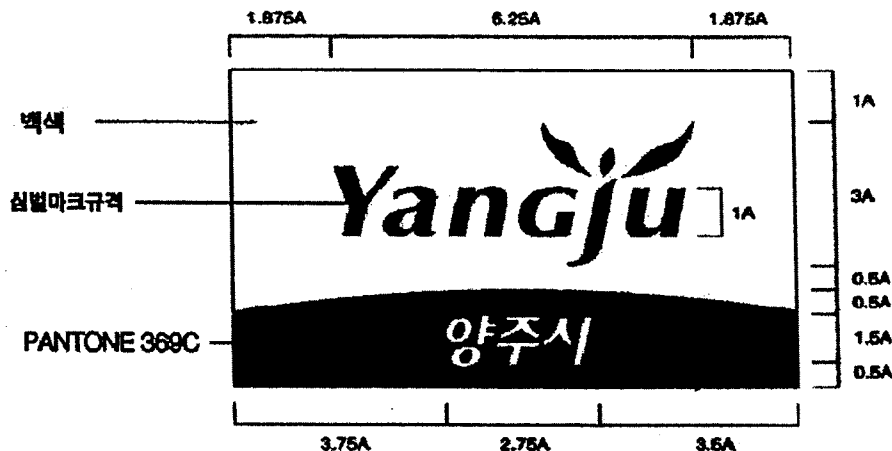
< 시기의 모양 >



○ 도 안 설 명

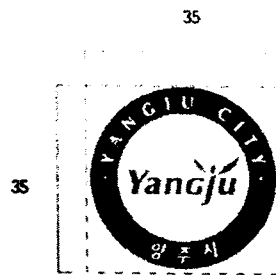
- 녹색타원은 청정양주를 나타내며 바탕의 흰색 여백은 희망의 땅 양주의 무한한 발전 가능성을 표현
- 영문마크의 회색은 안정되고 등직한 시민의 저력을 표현
-  는 양팔을 벌려 하늘과 화합하는 사람의 모습을 현상화 한 것으로 온 시민이 하나로 뭉쳐 미래를 지향하는 진취적 기상을 표현

< 시기의 규격 >



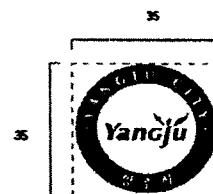
[별표 3]

문 장



[별표 4]

휘 장



[별표 5]

캐 릿 터



임꺽정



묵이와 곱디

<캐릭터에 대한 이해>

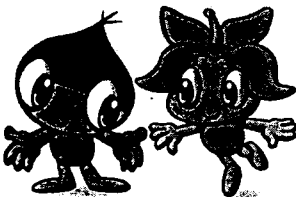
- 조선 3대 의적 中 하나
- 불의에 대항하고 선량한 백성을 보호하는 정의로운 정신의 계승

<캐릭터에 대한 이해>

- 200년 역사를 가진 양주의 대표적인 문화축제
- 가무·연극적 요소가 결합된 형태로서 주제별로 몇 개의 Story가 옴니버스 형식으로 구성
- 8과장 8경 / 32명의 등장인물
- 기능 : 서민들의 恨 해소
- 주제 : 특권계급, 형식, 도덕에 대한 풍자

[별표 6]

마 스 코 트



<토리와 나리>

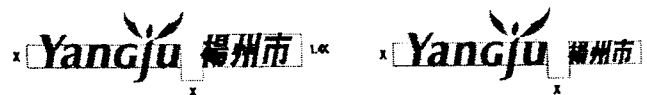
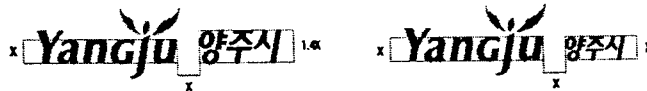
양주의 특산품인 밤과 시꽃인 개나리를 주제로 고향의 푸근함과 21세기를 헤쳐 나가는 도전 정신을 표현

[별표 7]

양주시 로고타입

양주시 楊州市 Yangju City

가로조합



좌측의 시그니처는 해외규정으로 불가피한 경우, 관리부서의 승인을 받은 후에 한해
국제 제판적으로 사용할 수 있다. 단, 외부게시물에는 함께 사용할 수 없다.

세로조합



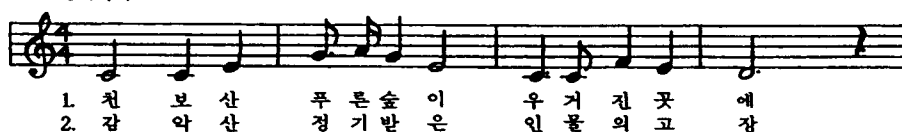
[별표 8]

시 노래

시민의 노래

박화목 작사
전석환 작곡

뜻을 생각하며



(후렴)



[별지 서식]

회 장 수 여 대 장

번호	증여일자	국 적	성 명	주 소	증여사유