

## 【 7 】의정부 도시기본계획 변경 의회의견 청취의 건

제출연월일 : 1998. 6. 19.

제 출 자 : 양 주 군 수

☐ 청취 이유

도시계획법 제10조의2 규정에 의거 의정부 도시기본계획에 반영함에 있어 도시 기본계획 승인전에 관계 지방의회의 의견을 청취하도록 규정되어 의견을 청취하고자 함

☐ 주요 골자

의정부 도시기본계획 반영 사항(신규)

구 분	시 설 명	위 치	면 적(㎡)			비 고
			기 정	변 경	변경후	
신 설	공원묘지 (묘지공원)	양주군 장흥면 부곡리 산20-1일원	-	411,700	411,700	

☐ 도시계획 시설 결정(안) : 별첨☐ 관계법령발췌서 : 별첨

○ 도시계획법 제10조의2

☐ 관련사업계획서 : 별첨☐ 예산 수반 사항 : 해당없음☐ 사전 예고 결과 : 양주군 공고 제1999-196호(99. 6. 7)로 공고 중☐ 기타 참고 사항 : 해당없음

# **의정부 도시기본계획 변경(안)**

## **( 묘지공원 신설 )**

**1999. 6**

**양 주 군**

## 1 계획의 배경

- 1998년 8월 집중호우로 인하여 양주군 장흥면 부곡리 일원의 운경공원내 묘지 약 2,000여기가 유실·훼손됨에 따라 향후 피해재발방지를 위해 피해분묘와 피해우려 분묘에 대한 정비가 요구됨
- 이에 본 계획대상지가 개발제한구역내에 위치함에 따라 기존묘지와 이장대체부지에 대하여 계획적 정비를 도모하기 위하여 묘지공원 신설이 요구됨에 따라 도시기본계획(안)의 일부를 변경

## 2 계획 범위 및 내용

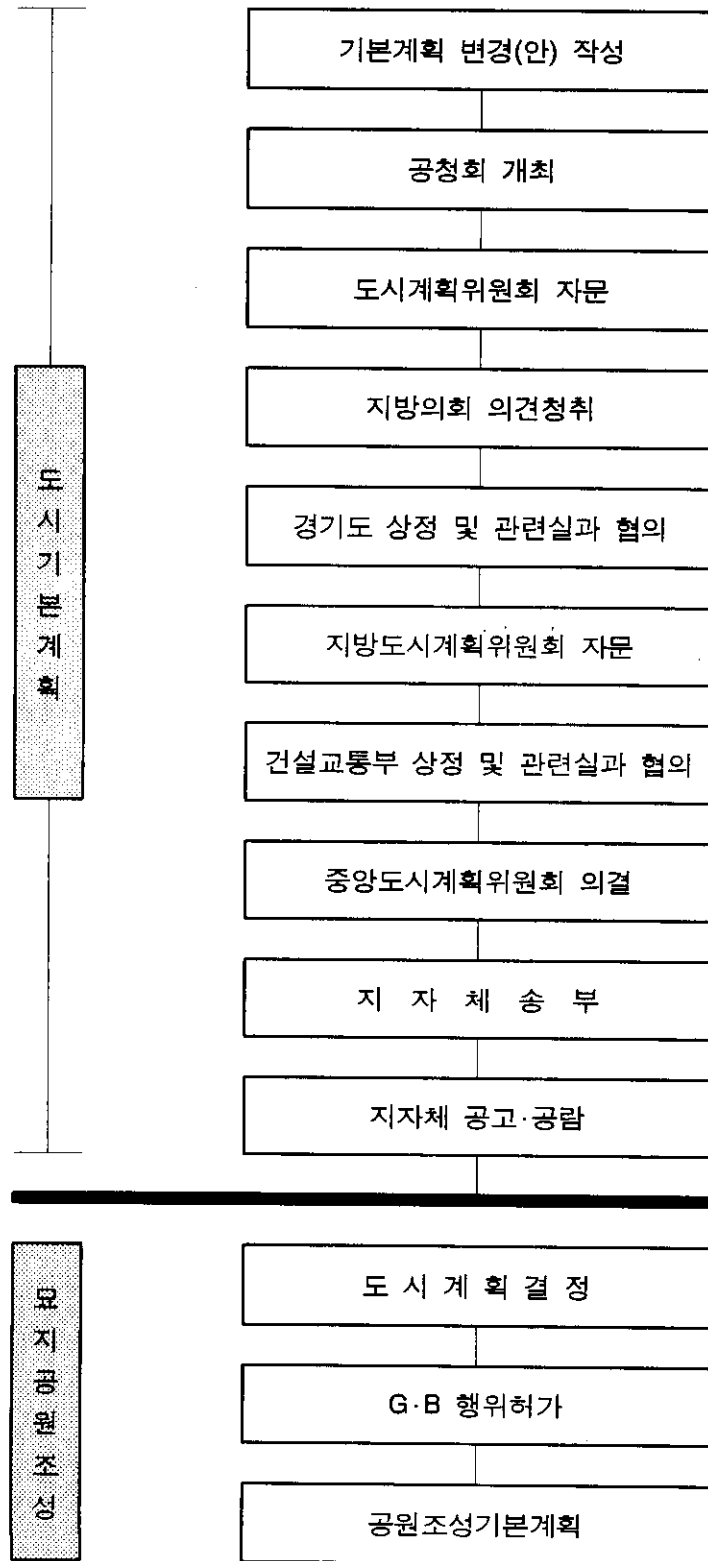
### 시간적 범위

- 기준년도 : 1996년
- 목표년도 : 2016년(20년계획)
- 단계별 개발계획
  - 1단계 : 1996년 ~ 2001년
  - 2단계 : 2002년 ~ 2006년
  - 3단계 : 2007년 ~ 2011년
  - 4단계 : 2012년 ~ 2016년

### 공간적 범위

- 의정부 도시계획구역(161.005km<sup>2</sup>)내 양주군 장흥면 부곡리 산20-1 일원
- 면 적 : 0.41km<sup>2</sup>

### ③ 추진절차



## 4 기본계획 변경내용

### 기 본 방 향

- 도시전체를 포용하는 녹지체계 구상
- 북한산 국립공원, 수락산 등 풍부한 자연자원을 최대한 활용
- 시민의 이용성, 이용형태에 따라 도시공원을 체계적으로 배치
- 공원시설물은 공원의 종류 및 기능에 따라 배치

### 기본계획(안)내용

#### ■ 도시자연공원

- 수려한 자연경관을 보존하고 시민의 휴식 및 위락 등의 이용편익을 도모할 수 있도록 수락산, 천보산을 도시자연공원으로 계획

#### ■ 근린공원

- 양주군 주내면 국도3호선변에 통일안보·역사교육의 장으로서 평화동산 조성을 위한 근린공원 계획
- 택지개발지구의 근린공원계획 반영
- 직동공원내 집단취락지 일부 해제

#### ■ 체육공원

- 시민체육시설 확충을 위해 군부대이전적지(LAGUARDIA)에 체육공원계획

#### ■ 묘지공원

- 자일동 일원에 납골당 건립사업의 일환으로 묘지공원 계획

#### ■ 유 원 지

- 장암온천지구의 유원지 계획

## 주요변경내용

## ■ 묘지공원

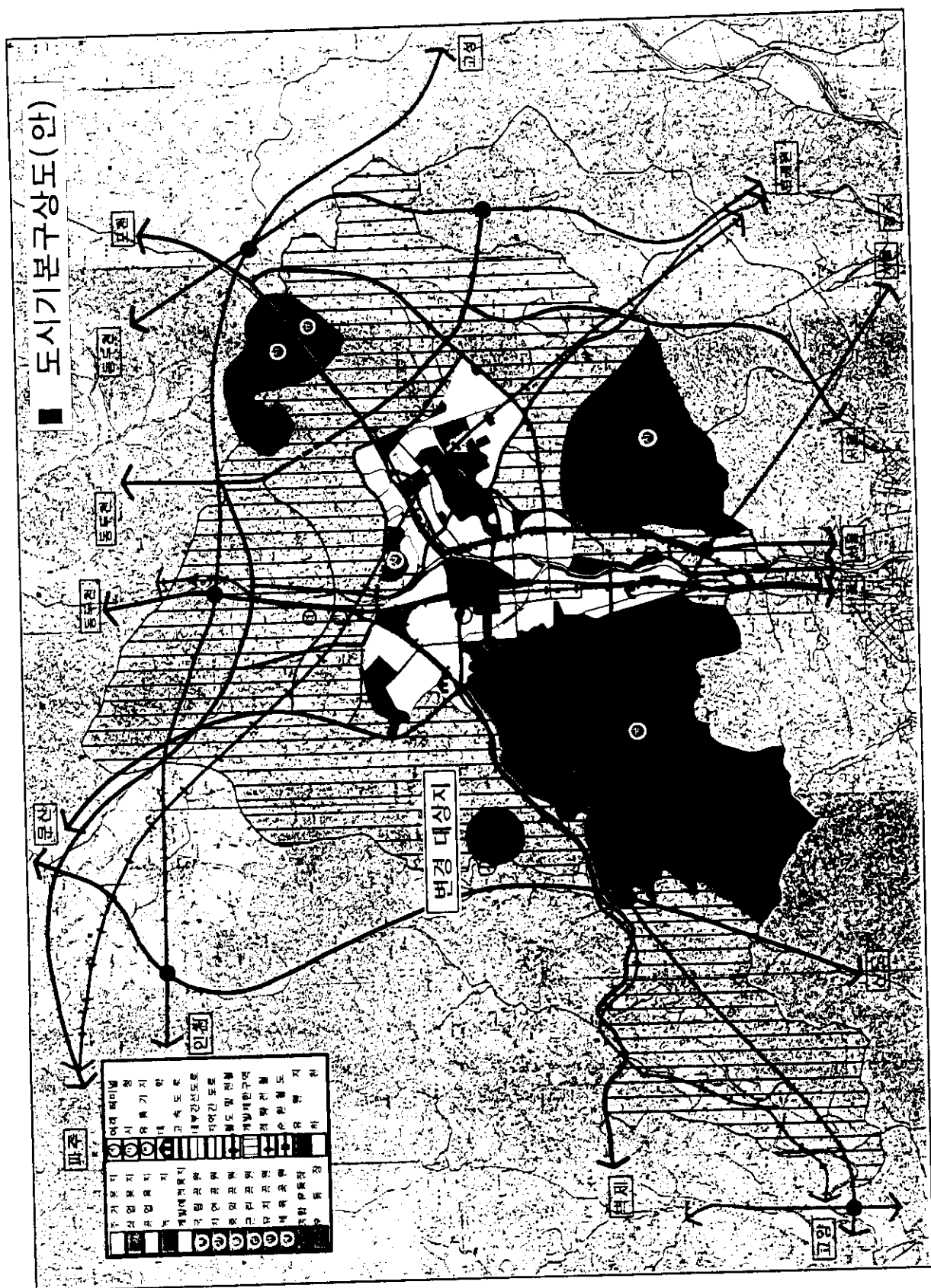
- 양주군 장흥면 부곡리일원의 집단묘지에 대하여 수해로 인해 유실·훼손된 묘지의 이장대체부지 조성과 기존묘역의 계획적 정비를 위해 묘지공원으로 계획

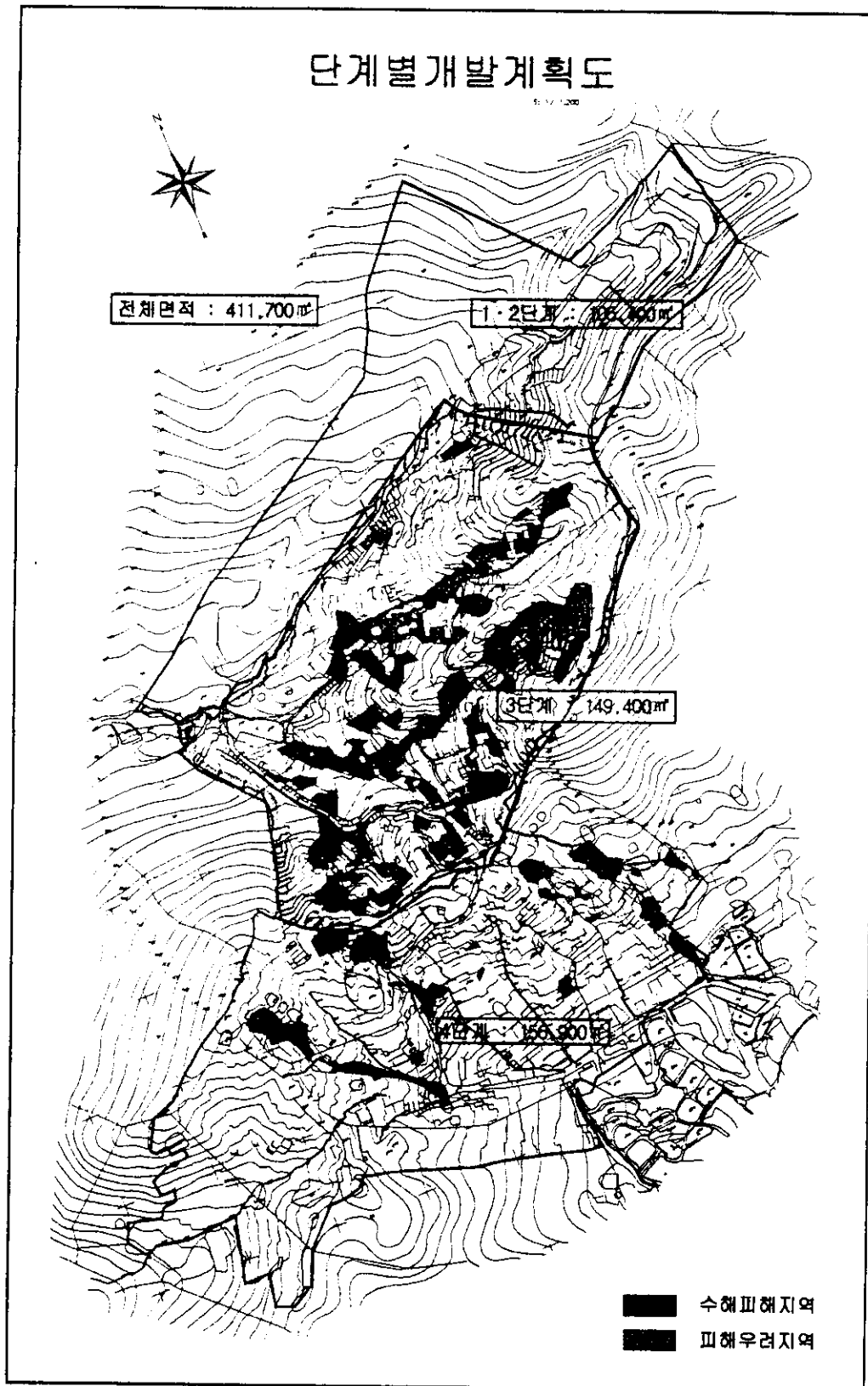
## 공원·녹지계획(총괄)

구 분		면 적(km <sup>2</sup> )	개 소	비 고
계		39.02 (26.76)	90 (56)	( ) : '95년
도 시 공 원	소 계	15.21 (2.95)	89 (55)	
	도시자연공원	11.60 (0.376)	3 (1)	<ul style="list-style-type: none"> <li>1인당 공원면적 - 10.1 m<sup>2</sup> ('95)</li> <li>→ 32.5 m<sup>2</sup> (2016)</li> <li>: 도시공원 면적 기준(묘지공원, 북한산 국립공원 제외)</li> </ul>
	근린공원	2.85 (2.48)	13 (6)	
	어린이공원	0.13 (0.095)	70 (48)	
	체육공원	0.04 ( - )	1 ( - )	
	묘지공원	0.59 ( - )	2 ( - )	
자연공원		23.81	1(1)	

## 단계별 개발계획

- 이장대체부지 및 기존묘역에 있어 단계별 조성계획을 수립하여 정비(0.41km<sup>2</sup>)
  - 1·2단계(1996~2006년) : 0.11km<sup>2</sup>(이장대체부지 조성)
  - 3 단계(2007~2011년) : 0.15km<sup>2</sup>(기존묘지 정비)
  - 4 단계(2012~2016년) : 0.15km<sup>2</sup>(기존묘지를 정비하여 납골당과 공원화시설 적극수용)







都 市 計 劃 法	施 行 令	施 行 規 則
<p>第2章 都市計劃</p> <p>第1節 都市計劃의 立案 및 決定</p> <p>제10조의2(都市基本計劃의 樹立) ①서울特別市·直轄市 기타 大統領令으로 정하는 都市計劃區域을 管轄하는 市長 또는 郡守는 20年을 單位로 차의 長期都市開發의 方向 및 都市計劃立案의 指針이 되는 都市基本計劃을 樹立하여 建設部長官의 承認을 얻어야 한다. 承認을 얻은 都市基本計劃을 變更하고자 할 때에는 또한 같다.</p> <p>②建設部長官은 第1項의 規定에 의하여 都市基本計劃을 승인하고자 할 때에는 미리 관계地方議會의 의견을 듣고(市長 또는 郡守가 미리 해당 地方議會의 의견을 들어 申請한 경우를 제외한다) 관계中央行政機關의 長과 協議한 후 第68條의 規定에 의한 中央都市計劃委員會의 議決을 거쳐야 한다.(改正 91. 12. 14)</p> <p>③建設部長官은 第1項에 의하여 都市基本計劃을 承認한 때에는 이를 市長 또는 郡守에게 送付하고, 市長 또는 郡守는 지체없이 이를 公告하고 一般에게 供覽시키야 한다.</p> <p>④市長 또는 郡守는 第1項의 規定에 의하여</p>	<p>제2장 도시계획</p> <p>제7조(도시기본계획의 수립) ①법 제10조의2 제1항에 의하여 도시기본계획을 수립하여야 할 도시계획구역은 다음 각호와 같다.(개정 82.10.23)</p> <ol style="list-style-type: none"> <li>1. 시의 도시계획구역</li> <li>2. 제1호 이외의 도시계획구역으로서 건설부장관이 특히 필요하다고 인정하는 도시계획구역과 관계군수의 신청에 의하여 건설부장관이 승인하는 도시계획구역</li> </ol> <p>②도시기본계획에는 장래의 도시개발의 일반적인 방향이 제시되어야 하며, 다음 각호의 사항이 포함되어야 한다.(개정 88. 2.16, 91. 5.11)</p> <ol style="list-style-type: none"> <li>1. 도시성격</li> <li>2. 도시지표</li> <li>3. 도시기본구상</li> <li>4. 인구배분계획</li> <li>5. 토지이용계획</li> <li>6. 교통계획</li> <li>7. 환경계획</li> </ol>	

